



Yıldız Çini ve Porselen  
Fabrikası  
Katalođu

Yıldız Tile and Porcelain  
Factory  
Catalogue



İstanbul 2022

Millî Saraylar Başkanlığı yayınıdır. Her türlü yayın hakkı saklıdır. Yayın No. 166

Published by Directorate of National Palaces. All Publishing Rights are Reserved. Publication No. 166

T.C. CUMHURBAŞKANLIĞI / THE PRESIDENCY OF REPUBLIC OF TÜRKİYE

Millî Saraylar Başkanlığı Adına Yayınlayan / Published on Behalf of Directorate of National Palaces by

Dr. Yasin Yıldız

Millî Saraylar Başkanı / Director of National Palaces

Yayın Kurulu / Publishing Committee

Dr. Yasin Yıldız

Prof. Dr. Ahmet Çapoğlu

Adnan Gayhan

Güller Karahüseyin

Gökşen Canıyılmaz

İlhan Kocaman

Abdullah Sulu

Yayın Koordinasyonu / Publication Coordinator

Nazan Erbil

Çeviri / Translated by

Priscilla Mary Işın

Editör / Editor

Melek Eyigün

Grafik Tasarım Koordinasyonu / Graphic Design Coordinator

Metin Tolun

Fotoğraf / Photography

Suat Alkan

Teşekkür / Acknowledgements

Tuba Uzun

Demet Coşansel Karakullukçu

Aysel Ünal

Baskı / Printed by

Seçil Ofset Matbaacılık Ambalaj Sanayi ve Ticaret Limited Şirketi

100. Yıl Matb Sitesi 4. Cad. No: 77 Bağcılar / İstanbul

Matbaa Sertifika No: 44903 / Printers Certificate No: 44903

1. Baskı 2015, 2. Baskı 2022 (2000 Adet) / 1st Edition 2015, 2nd Edition 2022 (2000 copies)

ISBN 978-625-7380-15-7

(13.06.2022)

# İçindekiler Contents

Takdim		Preface
5		5
Önsöz		Foreword
6		6
Sultan II. Abdülhamid (1876-1909)		Sultan Abdülhamid II (1876-1909)
8-9		8-9
Yıldız Çini ve Porselen Fabrikası		Yıldız Tile and Porcelain Factory
11-15		11-15
Duvar Tabakları		Display Plates
16-59		16-59
Vazolar		Vases
10-69		10-69
Şekerlikler		Candy Bowls
70-85		70-85
Takımlar		Sets
81-97		81-97
Abajurlar		Table Lamps
98-105		98-105
Avizeler		Chandeliers
104-107		104-107
Klasik Yıldız Tekniği		Classical Yıldız Technique
108-111		108-111
Özel Ürünler		Special Products
112-155		112-155



## Takdim / Preface

Osmanlı Devleti'nin 34. padişahı ve 113. İslâm Halifesi Sultan II. Abdülhamid, tarihimizin en muhâtaralı dönemlerinden birinde tahta geçmiştir.

II. Abdülhamid, tahtta kaldığı 33 yıl (1876-1909) boyunca eğitim, sağlık, bayındırlık, tarım, ticaret ve askerî alanlarda gerçekleştirdiği reformlarla ülkenin kalkınmasına önemli katkılarda bulunmuştur.

Esasen 19. asır, Sanayi Devrimi'nin etkisiyle çoğu alanda olduğu gibi, porselen üretiminde de teknolojik gelişmelerin görüldüğü bir dönemdir.

Sultan II. Abdülhamid, bu dönemde ürettikleri porselenlerle hem kültür ve sanat alanındaki varlıklarını hem de teknolojiye geldikleri noktayı sergileyen Avrupa ülkelerini yakından takip etmiştir.

Pek çok sahada Cumhuriyet'e de miras olarak intikal eden müesseseler, aynı dönemde faaliyete geçirilmiştir.

Bu tesislerden biri de Yıldız Çini Fabrika-i Hümayûnu'dur.

Çini fabrikası, saray ve kasırların porselen ihtiyacının yurt içi imalatla karşılanmasının yanı sıra, üretilen eserlerin yabancı hanedanlara hediye olarak sunulması veya uluslararası fuarlarda sergilenmesi yoluyla ülkenin tanıtımına katkıda bulunulması amaçlarını da taşımıştır.

En modern tekniklerin kullanıldığı Yıldız Çini Fabrika-i Hümayûnu'nu kurduran Sultan, Osmanlı kimliği taşıyan, kadim motiflerle bezeli porselenleri dünyaya tanıtmıştır.

Yıldız Çini Fabrika-i Hümayûnu, yalnızca Türk çini sanatını canlandırmakla kalmamış, Türk sanayi tarihinin de önemli bir kilometre taşı olmuştur.

Günümüzde Millî Saraylar bünyesinde müze-fabrika olarak faaliyet gösteren Yıldız Çini ve Porselen Fabrikası, devraldığı misyonu sürdürmekte, geleneksel sanatlarımızı yaşatan prestij ürünleri imal etmektedir.

Yıldız Çini ve Porselen Fabrikası Kataloğu, Millî Saraylar İdaresi Başkanlığı tarafından geleneksel Türk sanatlarının tanıtılması amacıyla yürütülen çalışmalardan biridir.

Bu katalogta fabrikanın duvar tabakları, vazo, sürahi, abajur, kâse, yemişlik, şekerlik ürünleri, çay, kahve, aşure ve semaver takımları gibi üretimleri tanıtılmıştır.

Kültürel mirasımızın nadide örneklerinin geniş kitlelere ulaşmasını sağlayacağına inandığım bu eserin hazırlanmasında ve yayımlanmasında emeği geçenleri tebrik ediyorum.

Sultan Abdülhamid II, the 34th Ottoman ruler and the 113th Islamic caliph, came to the throne during one of the most precarious periods in Turkey's history.

The reforms he introduced in the fields of education, health, public works, agriculture, commerce and the armed forces during his 33-years reign (1876-1909) made important contributions to the country's development.

Under the influence of the Industrial Revolution, the 19th century was a time of significant technological progress in many areas, including porcelain manufacture.

Sultan Abdülhamid II was closely informed about the development of porcelain in Europe countries; as both cultural and technological artefacts.

Institutions active in many fields that were inherited by the Turkish Republic were established during this period.

One of these institutions is the Yıldız Imperial Tile Factory.

As well as supplying the locally made porcelain required by Ottoman palaces and other royal residences, the factory manufactured porcelain for presentation as gifts to foreign rulers and for exhibiting at international expositions, as a contribution to the country's overseas image.

Yıldız Imperial Tile Factory used the most advanced techniques of the time and the sultan played an important part in acquainting the world with porcelain featuring traditional Ottoman forms and decorative motifs.

Yıldız Imperial Tile Factory not only revived the Turkish art of tile manufacture, but became a key milestone in the history of Turkish industry.

Today Yıldız Tile and Porcelain Factory is a museum-factory under the auspices of the National Palaces, whose prestigious products keep our traditional arts alive.

Yıldız Tile and Porcelain Factory Catalogue is one of the projects undertaken by the Directorate of National Palaces that aim to publicise traditional Turkish arts.

Products in the catalogue include display plates, vases, jugs, table lamps, bowls, fruit dishes, candy bowls, tea sets, coffee sets, sets for aşure (a pudding made of wheat grains and dried fruits), and samovar sets.

I congratulate all those whose work has contributed to the preparation and publication of this catalogue, which I believe will draw wide public attention to these exquisite examples of our cultural heritage.

Recep Tayyip ERDOĞAN  
Türkiye Cumhurbaşkanı / President of Türkiye



## Önsöz / Foreword

Sultan II. Abdülhamid (1876-1909) tarafından geleneksel çini sanatını canlandırmak ve geliştirmek için 1891 yılında Yıldız Sarayı bahçesinin kuzeydoğu kanadında Yıldız Çini Fabrika-i Hümâyûnu kurulmuştur. Sultan'ın başta Sèvres olmak üzere Avrupa saraylarının himayesindeki porselen işletmelerinin bir benzerini Yıldız'da faaliyete geçirmesi ve üretilen porselen eşyaları dünyaya Osmanlı ve Sultan II. Abdülhamid kimliğiyle tanıtmayı hedeflemesi, hem sanata hem de çağını yakalamaya verdiği önemin göstergesidir.

Tarihsel süreç içerisinde Türk mimarisinde çini süslemenin kullanımı çok eskilere dayanmaktadır. Uygurların, Karahanlıların, Gaznelilerin, Harzemşahların ve özellikle Büyük Selçukluların mimarisinde çininin az da olsa kullanıldığı bilinmektedir. Çini sanatı bilhassa Anadolu Selçukluları devrinde büyük bir ilerleme kaydetmiş, Osmanlılar döneminde gelişimini sürdürmüştür. Türk çini sanatının Anadolu'daki ilk örnekleri, 12. yüzyıldan günümüze ulaşan mimari eserlerde görülmekte, çok sayıda cami ve medrese yapılarını süslemektedir. 16. yüzyıldan itibaren en önemli çini üretim merkezi hâline gelen İznik, daha çok saray için üretim yapmıştır. İznik'ten sonra Osmanlı'nın çini üretim merkezleri Kütahya ve Çanakkale olmuştur. İstanbul'da çini sanatı, Fatih Sultan Mehmed tarafından İstanbul'a getirilen çini ustalarıyla başlamıştır. Saray dışında serbest çalışıp kare ve evâni çini imal eden ustalar, hanedana ait mimari yapıların çinilerini imal eden Ehl-i Hiref çini ustaları ve Ehl-i Hiref teşkilatına bağlı saray nakkaşları olmak üzere üç farklı koldan ilerlemiştir. 18. yüzyılda İstanbul'daki Tekfur Sarayı'nda küçük bir çini atölyesi kurulmuştur.

Sultan Abdülhamid II (1876-1909) established Yıldız Imperial Tile Factory in the northeast part of Yıldız Palace gardens in 1891, in order to revive and expand the traditional art of tile and ceramic production. The sultan's aim in setting up the factory at Yıldız was to follow the example of Sèvres and similar porcelain factories founded under the patronage of European palaces, and acquaint the world with this porcelain ware as part of Ottoman and Sultan Abdülhamid II identity. The venture is an indicator of the importance Abdülhamid II attached both to art and to progress.

Tile decoration is a feature of Turkish architecture with a very long history. We know that the Uighurs, Karakhanids, Gaznevids, Khwarazmshahs and in particular the Great Seljuks used tiling to some extent in their buildings. During the Anatolian Seljuk era the art of tiling made significant advances and developed still further under the Ottomans. The earliest examples of Turkish tiles in Anatolia can be seen on numerous 12th-century mosques and madrasahs. From the 16th century, the city of İznik became the foremost centre of tile production, primarily for the palace. Other secondary centres of tile production were Kütahya and Çanakkale. The art of tile making in Istanbul began when Sultan Mehmed II brought master tile makers to the city. Over time they divided into three different groups of artisans: potters who worked independently producing both tiles and ceramic ware; those who were employed by the palace as part of the organisation of palace artisans known as the Ehl-i Hiref and produced tiles for buildings founded by members of the Ottoman royal family; and artists whose speciality was decorating tiles and were also employed by the palace. In the 18th century a small tile pottery was established at the Tekfur Palace in Istanbul.

Yıldız Çini Fabrika-i Hümâyûnu, 1894 yılında üretime başlamıştır. Fabrikaya Fransa'daki Sèvres ve Limoges fabrikalarından ustalar getirilerek dönemin çağdaş teknolojisi yerli ustalara öğretilmiş, ürünlerin bezeme ve süsleme işleri yabancı ressamıllar ile Enderûn sanatçıları tarafından yapılmıştır. Fabrikanın idari ve teknik personelini Sanâyi-i Nefise Mektebi'nde öğrenim görenler oluşturmuştur. Bu mektepte yetişen Halid Naci, çini ressamlığını öğrenmek üzere Sèvres Porselen Fabrikası'na gönderilmiş, daha sonra Yıldız Porselen Fabrikası'nda baş ressam olarak görevlendirilmiştir. Türk resim sanatında etkili olmuş birçok sanatçının imzaları, 20. yüzyıl başlarında "Yıldız İş'i" adıyla müzeleri ve koleksiyonları süsleyen eserlerde yer almıştır. Fabrikada imal edilen ürünlerin malzemesi, Avrupa'dan ve İstanbul'dan temin edilmiştir. Porselen tabak için gerekli toprak Beykoz'dan sağlanmıştır.

Yıldız Çini ve Porselen Fabrikası adıyla 1994 yılında Millî Saraylar bünyesine dâhil edilen fabrikada, klasik tekniklere ve desen anlayışına bağlı kalınarak yapılan tarihî objelerin yanı sıra modern ürünler de imal edilmektedir. Yılda yaklaşık 100.000 parça üretimin gerçekleştiği fabrikamızda 11 ana grup ve 42 alt grupta yaklaşık 250 çeşit ürünün farklı dekor teknikleri ile aktif üretimleri yapılmaktadır.

Yıldız Çini ve Porselen Fabrikası'nda üretilen eserlerden oluşan bu kataloğun Türk çini ve porselen sanatının tanıtımına katkıda bulunmasını temenni eder, bu değerli yayının hazırlanmasında emeği geçenlere teşekkürlerimi sunarım.

Yıldız Imperial Tile Factory began production in 1894, when master potters from the Sèvres and Limoges factories in France were brought to Istanbul to teach modern techniques to local artisans. Tiles and porcelain ware were decorated by foreign painters and by artists trained at the palace school. Graduates of the School of Fine Arts in Istanbul were employed in administrative and technical posts at the factory. One of these graduates, Halid Naci, was sent to the Sèvres Porcelain Factory to study porcelain painting, and then appointed as chief artist at Yıldız Porcelain Factory. The signatures of many influential Turkish artists can be found on early 20th century Yıldız ware in museums and private collections. Raw materials used in porcelain production were purchased from Europe and Istanbul, and the clay used for porcelain plates came from Beykoz.

Yıldız Tile and Porcelain Factory was attached to the Directorate of National Palaces in 1994. The factory produces both reproductions of antique porcelain ware manufactured using original techniques and designs, and new products with modern designs. Output is approximately one hundred thousand pieces annually, consisting of nearly 250 types divided into 11 main categories and 42 sub-categories, decorated using diverse techniques.

I hope that this catalogue of Yıldız Tile and Porcelain Factory products will help to make these products more widely known. My thanks to all those who have contributed to this valuable publication.

Dr. Yasin YILDIZ  
Millî Saraylar Başkanı / Director of National Palaces

## Sultan II. Abdülhamid (1876-1909)

Sultan Abdülmecid ile Tirimüjgân Kadınefendi'nin oğlu, otuz dördüncü Osmanlı padişahı Sultan II. Abdülhamid, 21 Eylül 1842'de doğmuştur. Şehzadeliğinde özel hocalardan İslâmî ilimler, hat, musiki, Arapça, Farsça, siyaset, iktisat, Osmanlı edebiyatı ve tarih dersleri almıştır. Amcası Sultan Abdülaziz'in 1863'te Mısır'a ve 1867'de Avrupa'ya seyahatlerine eşlik eden II. Abdülhamid, 31 Ağustos 1876 tarihinde tahta çıkmıştır.



Sultan II. Abdülhamid, Osmanlı-Rus Harbi'nin (1877-1878) patlak vermesine az bir zaman kala devletin idare merkezini Dolmabahçe Sarayı'ndan Yıldız Sarayı'na taşımış, burayı çok sayıda köşk ve kasırlardan oluşan bir saray hâline getirmiştir. Kaliteli yönetici ve asker yetiştirmek amacıyla başta İstanbul olmak üzere imparatorluğun birçok bölgesinde okullar açtırmıştır. Ülkenin tanıtımına da önem veren Sultan, imparatorluğun muhtelif şehirlerindeki çok sayıda yer, kurum ve binanın fotoğraflarından oluşan albümler hazırlatmıştır. Ayrıca Avrupa ülkelerinde olduğu gibi, hanedanlığa bağlı, prestij ürünleri imal eden bir fabrika açmak amacıyla Yıldız Çini Fabrika-i Hümâyûnu'nu kurdurmuştur.

23 Aralık 1876'da I. Meşrutiyet'in ilanı, 1877'de İstanbul Belediye Kanunu, 1882 tarihli Ebniye Nizamnamesi, altyapı hizmetleri; Kudüs-Yafa, Ankara-İstanbul ve Hicaz demiryollarının yapımı; Ziraat Bankası, Ticaret, Sanayi ve Ziraat odalarının açılması;

## Sultan Abdülhamid II (1876-1909)

Sultan Abdülhamid II was born on 21 September 1842, the son of Sultan Abdülmecid and Tirimüjgân Kadınefendi, and came to the throne as the 34th Ottoman sultan. As a young prince he was educated by private tutors in the Islamic sciences, calligraphy, music, Arabic, Persian, politics, economics, Ottoman literature and history. He accompanied his uncle Sultan Abdülaziz on his visits to Egypt in 1863 and to Europe in 1867. He acceded to the throne on 31 August 1876.

Shortly before the outbreak of the Ottoman-Russian War (1877-1878), Sultan Abdülhamid II moved the administrative centre of the state from Dolmabahçe Palace to Yıldız Palace, which he turned into a palace complex consisting of numerous pavilions and other individual buildings. Abdülhamid founded many schools in Istanbul and different regions of the empire that provided a high quality education for future administrators and army officers. He attached great importance to enhancing international awareness of his country; one project with this aim being albums containing photographs of places, institutions and buildings in cities all over the empire. Another was founding Yıldız Imperial Tile Factory as a royal initiative manufacturing prestigious products, like similar factories in European countries.

The proclamation of the First Constitution on 23 December 1876, introduction of the Istanbul Municipal Code in 1877, the Building Regulations of 1882, and infrastructure development; construction of the Jerusalem-Jaffa, Ankara-Istanbul and Hejaz railway lines; establishment of the Agricultural Bank and the chambers of Commerce, Industry and Agriculture; introduction of trams that were at first horse-drawn and later powered by

İstanbul, İzmir, Selanik, Beyrut gibi şehirlerde önce atlı, sonra elektrikli tramvayların kullanımı, yeni rihimlerin yapılması, Hicaz ve Basra'ya kadar telgraf hatlarının çekilmesi, telefon ve otomobilin kullanımı; Terkos su şebekesi, Hamidiye içme suları tesisi ve havagazının yaygınlaştırılması, Şişli Etfal Hastahanesi'nin kurulması gibi kamu hizmetleri Sultan II. Abdülhamid'in döneminde gerçekleştirilmiştir. Müze-i Hümâyûn (Eski Eserler Müzesi), Beyazıt Umumi Kütüphanesi, Yıldız Arşivi ve Kütüphanesi de bu dönemde kurulmuştur.

Marangozluk ve oymacılık alanında maharetli bir zanaatkâr olan Padişah, ressamlığı ve iyi derecede piyano çalmasının yanında hat sanatında da icazet almış usta bir sanatkar olup sanatçılara ve sanat kurumlarına verdiği maddi-manevi desteklerle Osmanlı devlet geleneğinin önemli bir unsuru olan sanat hâmilliğini devam ettirmiştir.

Sultan II. Abdülhamid'i İran Şahı Nasuriddin, oğlu Muzaffereddin Şah, eski ABD Başkanı General Grant; Karadağ, Sırbistan, Bulgaristan prensleri, Romanya Kraliçesi ve Zengibar Sultanı gibi pek çok hükümdar ve devlet adamı ziyaret etmiştir. Şüphesiz en ünlü konuğu Alman İmparatoru II. Wilhelm olmuştur. Yerli ve yabancı basında büyük yankılar uyandıran bu ziyaret, Türk-Alman ilişkileri açısından yeni bir dönemin başlangıcı olarak görülmüştür.

Otuz üç yıllık hükümdarlığından sonra 1909'da tahttan indirilen Sultan, önce Selanik'te Alâtini Köşkü'nde göz hapsine alınmıştır. Balkan Savaşı'nın çıkması üzerine 1912'de İstanbul'a getirilerek Beylerbeyi Sarayı'nda zorunlu ikamete tabi tutulmuştur. 10 Şubat 1918'de vefat eden Padişah, dedesi Sultan II. Mahmud'un Divanyolu'ndaki türbesine defnedilmiştir.

electricity in major cities like Istanbul, İzmir, Thessalonika and Beirut; construction of new quays; installation of telegraph lines extending as far as the Hejaz and Basra, and telephone lines; introduction of motorcars; construction of the Terkos water supply line, the Hamidiye drinking water supply line and coal gas production; and founding of the Şişli Etfal Children's Hospital were all public services and innovations that date from the reign of Sultan Abdülhamid II. In the cultural field the Imperial Museum (Museum of Antiquities), Beyazıt Public Library, Yıldız Archive and Library were established during these years.

In his private life the sultan was a craftsman skilled at furniture making and wood carving; who painted pictures, played the piano well, and was an excellent calligrapher. He also continued the Ottoman tradition of art patronage, providing financial and moral support to artists and art institutions.

Sultan Abdülhamid II was visited by many foreign rulers and statesmen, including Shah Nasuriddin of Iran and his son Muzaffereddin Shah, former US president General Grant, princes of the Montenegrin, Serbian and Bulgarian royal families, the queen of Romania and sultan of Zanzibar. Undoubtedly the most famous visitor of all was the German emperor Wilhelm II, whose visit attracted wide attention in the local and international press, and was seen as the start of a new era in Turkish-German relations.

After ruling for 33 years Abdülhamid II was deposed in 1909 and sent to Thessalonika, where he was kept under house arrest in the Alâtini Pavilion. When the Balkan War broke out in 1912 he was brought back to Istanbul and lived in house arrest at Beylerbeyi Palace until his death on 10 February 1918. He was buried in the tomb of his grandfather Sultan Mahmud II on Divanyolu near Topkapı Palace.



## Yıldız Çini ve Porselen Fabrikası

Türk çini sanatını geliştirmek amacıyla Sultan II. Abdülhamid döneminde, 1891 yılında, Yıldız Sarayı'nın dış bahçesinde "Yıldız Çini Fabrika-i Hümayûnu" adıyla bir porselen fabrikası kurulmuştur. Üretimin hemen başladığı fabrika binası 1894 depreminde zarar görmüş, aynı yıl İtalyan Mimar Raimondo D'Aronco'ya âdetâ yeniden yaptırılmıştır. Sultan II. Abdülhamid'in sanata olan ilgisi, yeni teknolojileri ülkeye getirme isteği, Anadolu'da yüzyıllar boyunca geliştirilmiş olan çini ve seramik sanatını yeniden canlandırma düşüncesi, bu fabrikanın kuruluşunda etkili olmuştur. Fabrikanın faaliyete geçmesi için gerekli olan ileri teknoloji, her türlü malzeme ve kalıp, Fransa'daki Sèvres ve Limoges fabrikalarından getirilmiştir.

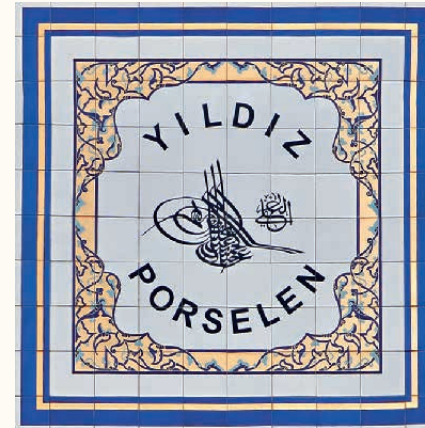
Üretilen eserlerin tümünde fabrikanın orijinal amblemi olan ay yıldız damgası kullanılmıştır. Damganın hemen altında ise eserin hangi yılda üretildiği belirtilmiştir. Bazı eserlerde de sanatçının adı, Osmanlı arması, Sultan'ın adının baş harfleri ve tuğrası bulunmaktadır. Saray ve çevresi için belirli sayıda üretilen bu nadide eserler, Batı ülkelerine hediye olarak da gönderilmiştir.

## Yıldız Tile and Porcelain Factory

Yıldız Imperial Tile Factory was established on the grounds of Yıldız Palace in Istanbul in 1891, during the reign of Sultan Abdülhamid II, with the object of developing the art of Turkish tile and ceramic ware manufacture. The factory building was damaged in a violent earthquake that shook Istanbul in 1894 and virtually rebuilt the same year by the Italian architect Raimondo d'Aronco. Sultan Abdülhamid II's interest in art and determination to introduce new technologies were the primary factors in his decision to revive the art of tile and ceramic production that had flourished in Anatolia for centuries. The advanced technology, materials and moulds needed for the new factory were all brought from the Sèvres and Limoges factories in France.

A star and crescent motif was selected as the mark stamped on all the products manufactured here. Beneath this mark was a number indicating the year of manufacture. Some products also bore the name of the artist, the Ottoman armorial device, the sultan's initials and his tuğra (a monogram consisting of the names of the sultan, his patronym and the invocation *el muzaffer dâima*, "may he ever be victorious"). Exquisite porcelain objects produced in limited numbers for the palace and palace circles were also sent as gifts to Western countries.

Artists who decorated Yıldız ware included local Ottoman artists such as Halid Naci, Enderûnî Abdurrahman, Ömer Adil, Mesrûr İzzet, Hoca Ali Rıza, Ali Ragıp, Şarl Atam and Painter Mardiros Efendi, and foreign artists such as A. Nicot, E. Narcice, Tharet, L'Avergne and Fausto Zonaro. The forms



Yıldız Çini Fabrika-i Hümâyûnu'nda Halid Naci, Enderûnî Abdurrahman, Ömer Adil, Mesrûr İzzet, Hoca Ali Rıza, Ali Ragıp, Şarl Atam ve Ressam Mardiros Efendi gibi yerli sanatçıların yanı sıra A. Nicot, E. Narcice, Tharet, L'Avergne ve Fausto Zonaro gibi yabancı sanatçılar da çalışmıştır. Fabrikanın kurulduğu ilk yıllarda üretilen eserlerin form ve bezemelerinde Fransız etkisi hâkim olmuştur. Fransız porselenlerinin karakteristik özelliği olan yağlıboya tablo görünümündeki olağanüstü renkli panolar, Yıldız porselenlerini de etkilemiştir. Doğu-Batı sentezinin yer aldığı eserlerde Batılı üsluplar, antik öğeler ve Osmanlı motifleri bir arada kullanılmıştır. Çeşitli boy ve formlardaki eserlerin üzerinde kır ve orman manzaraları, İstanbul'un çeşitli mekânlarından görüntüler, figüratif ve bitkisel süslemeler ile mimari tasvirler yer almaktadır. Dönemin mimarisini ve çevre düzenlemesini tasvir eden natüralist üsluptaki bu süslemeler, eşsiz bir belge niteliği de taşımaktadır.

and decoration of early Yıldız porcelain ware display strong French influence; particularly in superbly painted polychrome panels resembling oil paintings that were typical of French porcelain of the period. An East-West synthesis marks the decoration of other pieces, which combine Western styles with ancient elements and Ottoman motifs. Objects of various forms and sizes were decorated with landscapes, woodland scenes, Istanbul views, figural, floral and architectural motifs. These compositions in a naturalistic style often depict real buildings and scenery of the period, so they are valuable visual documents.

After Sultan Abdülhamid II's dethronement, production at Yıldız Imperial Tile Factory came to a halt and the factory was attached to the Imperial Museum. The museum's administrators managed to get the factory into operation again in 1911. With the outbreak of World War I,



Sultan II. Abdülhamid'in tahttan indirilmesinin ardından Yıldız Çini Fabrika-i Hümâyûnu'nda üretim durdurulmuş ve fabrika Müze-i Hümâyûn Müdürlüğü'ne bağlanmıştır. Müze yöneticilerinin çabaları ile 1911'de yeniden faaliyete geçirilen fabrikada, I. Dünya Savaşı yıllarında telefon ve telgraf izolatörleri için porselen fincanlar üretilmiştir. Cumhuriyet döneminde bir süre kapalı kalan fabrika, 1961'de Sümerbank çatısı altında, "Yıldız Çini ve Porselen Sanayi Müessesesi" adıyla yeniden porselen üretimine başlamış, 1994 yılında da Millî Saraylar'a devredilmiştir. Fabrikanın logosu yenilenmiş, Türk Patent Enstitüsü'ne (TPE) yapılan başvurunun kabulüyle marka tescili sağlanmıştır.

Bugün müze-fabrika olarak benzerleri arasında özel bir yeri olan Yıldız Çini ve Porselen Fabrikası, bir yandan günümüz insanının beğenisine yönelik porselen eşya üretimini sürdürmekte, öte yandan kuruluş yıllarında yaptığı ürünlerin replikalarını üreterek bir dönem estetiğinin daha geniş kitlelere ulaşmasını sağlayacak projeler geliştirmektedir.

the factory began to manufacture porcelain insulators for telephone and telegraph lines. After the Republic of Turkey was founded in 1923, the factory remained closed for a time and only recommenced porcelain production several decades later, after becoming part of the state industrial corporation Sümerbank in 1961, when it was renamed the Yıldız Tile and Porcelain Industrial Plant. In 1994 management of the factory was transferred to the National Palaces. A new logo was designed for the factory and it became a brand name registered with the Turkish Patents Institute.

Today Yıldız Tile and Porcelain Factory is one of Turkey's best known museum-factories. While the factory produces porcelain with modern designs for today's consumers, it also continues to produce replicas of antique Yıldız ware, which enable large numbers of people to enjoy the aesthetic of the past in their own homes.



### Açıklama

Fabrikamızda üretilen porselenlerin süslemelerinde el dekoru ve teknik dekor uygulanmaktadır. Bu katalog, el dekorlu ürünlerimizi içermektedir. Ürünlerimizin yurt içi ve yurt dışı siparişleri için bilgilendirme amaçlı olarak resim altı yazılarına boyut ve ağırlık bilgileri de eklenmiştir.

Yükseklikler kapaklarıyla beraber verilmiş olup, çaplarda ürünün en geniş bölümü esas alınmıştır. Ağırlıklarda birim olarak gram (gr), boyutlarda ise santimetre (cm) kullanılmıştır.

Aynı grup ürünlerde ağırlıklar ve boyutlar sayfa başında belirtilmiş; desen numarası, desen adı ve çalışma tekniği ürünlerin altına ayrıca yazılmıştır.

### Note

Both hand-painted and mechanically decorated ware is produced by the factory, but this catalogue consists only of our hand-painted products. Measurements and weights have been included in the captions for the information of those who wish to place domestic or overseas orders for our products.

Height measurements include lids where applicable and diameter measurements are for the widest parts of each piece. Weights are given in grams (g) and dimensions in centimetres (cm).

Weights and measurements of products belonging to the same categories are given at the top of the page, and design numbers, names and techniques underneath the photographs.



# DUVAR TABAKLARI DISPLAY PLATES

8 cm DÜZ DUVAR TABAĞI  
Ağırlık: 55 gr, Yükseklik: 1,4 cm

8 cm FLAT DISPLAY PLATE  
Weight: 55 g, Height: 1.4 cm



1- Sırüstü Klasik Desen, No. 24  
Overglaze Classical Design, No. 24



2- Sırüstü Klasik Desen, No. 25  
Overglaze Classical Design, No. 25

12 cm DÜZ DUVAR TABAĞI  
Ağırlık: 100 gr, Yükseklik: 1,5 cm  
12 cm FLAT DISPLAY PLATE  
Weight: 100 g, Height: 1.5 cm



3- Sirüstü Karanfilli Klasik Desen, No. 18  
Overglaze Classical Design with Carnations, No. 18



6- Sirüstü Ceylanlı Klasik Desen, No. 21  
Overglaze Classical Design with Antelope, No. 21



4- Sirüstü Büyük Karanfilli Klasik Desen, No. 19  
Overglaze Classical Design with Large Carnation, No. 19



5- Sirüstü Klasik Desen, No. A1  
Overglaze Classical Design, No. A1



7- Sirüstü Klasik Desen, No. 24  
Overglaze Classical Design, No. 24



8- Sirüstü Klasik Desen, No. 25  
Overglaze Classical Design, No. 25

## DUVAR TABAKLARI DISPLAY PLATES

19 cm DÜZ DUVAR TABAĞI  
Ağırlık: 362 gr, Yükseklik: 2,4 cm  
19 cm FLAT DISPLAY PLATE  
Weight: 362 g, Height: 2.4 cm



9- Sirüstü Klasik Desen, No. 35  
Overglaze Classical Design, No. 35



10- Sirüstü Klasik Desen, No. 25  
Overglaze Classical Design, No. 25



11- Sirüstü Klasik Desen, No. 30  
Overglaze Classical Design, No. 30



12- Sirüstü Klasik Desen, No. 63  
Overglaze Classical Design, No. 63



13- Sirüstü Klasik Desen, No. 63  
Overglaze Classical Design, No. 63



14- Sirüstü Klasik Desen, No. 42  
Overglaze Classical Design, No. 42



15- Sirüstü Klasik Desen, No. 64  
Overglaze Classical Design, No. 64

## DUVAR TABAKLARI DISPLAY PLATES

24 cm DÜZ DUVAR TABAĞI  
Ağırlık: 545 gr, Yükseklik: 2,5 cm  
24 cm FLAT DISPLAY PLATE  
Weight: 545 g, Height: 2.5 cm

## DUVAR TABAKLARI DISPLAY PLATES

## DUVAR TABAKLARI DISPLAY PLATES

29 cm YANAKLI DUVAR TABAĐI  
Ağırlık: 790 gr, Yükseklik: 3,1 cm

29 cm FLAT-RIMMED DISPLAY PLATE  
Weight: 790 g, Height: 3.1 cm



16- Sirüstü Klasik Desen, No. 48  
Overglaze Classical Design, No. 48

30 cm DÜZ DUVAR TABAĐI  
Ağırlık: 875 gr, Yükseklik: 2,6 cm

30 cm FLAT DISPLAY PLATE  
Weight: 875 g, Height: 2.6 cm



19- Sirüstü Klasik Desen, No. 48  
Overglaze Classical Design, No. 48



17- Sirüstü Klasik Desen, No. 35  
Overglaze Classical Design, No. 35



18- Sirüstü Klasik Desen, No. 43  
Overglaze Classical Design, No. 43



20- Sirüstü Klasik Desen, No. 35  
Overglaze Classical Design, No. 35



21- Sirüstü Klasik Desen, No. 43  
Overglaze Classical Design, No. 43

22- Sırüstü Klasik Desen, No. 92  
Overglaze Classical Design, No. 92



23- Sırüstü Klasik Desen, No. 51  
Overglaze Classical Design, No. 51



24- Sırüstü Klasik Desen, No. 3  
Overglaze Classical Design, No. 3



35 cm DÜZ DUVAR TABAĞI  
Ağırlık: 710 gr, Yükseklik: 1,8 cm

35 cm FLAT DISPLAY PLATE  
Weight: 710 g, Height: 1.8 cm



25- Sırüstü Klasik Desen, No. 5  
Overglaze Classical Design, No. 5

26- Sırüstü Klasik Desen, No. 22  
Overglaze Classical Design, No. 22



## DUVAR TABAKLARI DISPLAY PLATES

35 cm DÜZ DUVAR TABAĞI  
Ağırlık: 1.200 gr, Yükseklik: 2,1 cm  
35 cm FLAT DISPLAY PLATE  
Weight: 1,200 g, Height: 2.1 cm



27- Sirüstü Klasik Desen, No. 25  
Overglaze Classical Design, No. 25



28- Sirüstü Klasik Desen, No. 47  
Overglaze Classical Design, No. 47



29- Sirüstü Klasik Desen, No. 53/A  
Overglaze Classical Design, No. 53/A

## DUVAR TABAKLARI DISPLAY PLATES

45 cm DÜZ DUVAR TABAĞI  
Ağırlık: 2.800 gr, Yükseklik: 4,5 cm  
45 cm FLAT DISPLAY PLATE  
Weight: 2,800 g, Height: 4.5 cm



30- Sirüstü Klasik Desen, No. 17  
Overglaze Classical Design, No. 17



31- Sirüstü Klasik Desen, No. 34  
Overglaze Classical Design, No. 34

## DUVAR TABAKLARI DISPLAY PLATES

## DUVAR TABAKLARI DISPLAY PLATES



32- Sırüstü Klasik Desen, No. 62  
Overglaze Classical Design, No. 62



33- Sırüstü Klasik Desen, No. 12  
Overglaze Classical Design, No. 12



45 cm ÇUKUR DUVAR TABAĞI  
Ağırlık: 3.350 gr, Yükseklik: 8 cm

45 cm DEEP DISPLAY PLATE  
Weight: 3,350 g, Height: 8 cm

35- Sırüstü Klasik Desen, No. 53  
Overglaze Classical Design, No. 53



34- Sırüstü Âyetli Klasik Desen, No. 23  
Overglaze Classical Design with Koranic Verse, No. 23



36- Sırüstü Klasik Desen, No. 20  
Overglaze Classical Design, No. 20

## DUVAR TABAKLARI DISPLAY PLATES

68 cm DÜZ LENGER DUVAR TABAĞI  
Ağırlık: 10.000 gr, Yükseklik: 10 cm

68 cm FLAT SERVING-SIZE DISPLAY PLATE  
Weight: 10,000 g, Height: 10 cm



37- Sırüstü Klasik Desen, No. 80  
Overglaze Classical Design, No. 80



38- Sırüstü Klasik Desen, No. 86  
Overglaze Classical Design, No. 86

## DUVAR TABAKLARI DISPLAY PLATES



39- Osmanlı Sultanları, Sırüstü Klasik Desen  
Ottoman Sultans, Overglaze Classical Design

KÜÇÜKSU ÇEŞMELİ DUVAR TABAĞI

Ağırlık: 1.735 gr, Boyut: 5 x 40 x 28 cm

DISPLAY PLATE WITH PICTURE OF KÜÇÜKSU FOUNTAIN

Weight: 1,735 g, Size: 5 x 40 x 28 cm



40- Sirüstü Rölyef Üzeri Bordo Bordürlü  
Overglaze on Relief with Dark Red Border



41- Sirüstü Rölyef Üzeri Yeşil Bordürlü  
Overglaze on Relief with Green Border



42- Sirüstü Rölyef Üzeri Turkuaz Bordürlü  
Overglaze on Relief with Turquoise Border

43- KARE SAAT

Sirüstü Klasik Desen, No. 88

Ağırlık: 800 gr, Yükseklik: 1,8 cm, En-Boy: 27 x 27 cm

SQUARE CLOCK

Overglaze Classical Design, No. 88

Weight: 800 g, Height: 1.8 cm, Width and Length: 27 x 27 cm



## DUVAR TABAKLARI DISPLAY PLATES

İZNİK SERİSİ  
İZNİK SERIES

İZNİK SERİSİ  
İZNİK SERIES

## DUVAR TABAKLARI DISPLAY PLATES

45 cm DÜZ DUVAR TABAĞI  
Ağırlık: 2.800 gr, Yükseklik: 4,5 cm

45 cm FLAT DISPLAY PLATE  
Weight: 2,800 g, Height: 4.5 cm



44- Sıraltı Klasik Desen, No. 34  
Underglaze Classical Design, No. 34

45 cm ÇUKUR DUVAR TABAĞI  
Ağırlık: 3.350 gr, Yükseklik: 8 cm

45 cm DEEP DISPLAY PLATE  
Weight: 3,350 g, Height: 8 cm



45- Sıraltı Klasik Desen, No. 69  
Underglaze Classical Design, No. 69



46- Sıraltı Klasik Desen, No. 67  
Underglaze Classical Design, No. 67

## DUVAR TABAKLARI DISPLAY PLATES

### İZNİK SERİSİ İZNİK SERIES

### İZNİK SERİSİ İZNİK SERIES

## DUVAR TABAKLARI DISPLAY PLATES



**YANAKLI DÜZ DUVAR TABAĞI**  
FLAT RIMMED DISPLAY PLATE

**47- Sıraltı Klasik Üzümlü Desen**  
Ağırlık: 910 gr, Yükseklik: 3,1 cm, Çap: 29 cm  
Underglaze Classical Design with Grapevine  
Weight: 910 g, Height: 3.1 cm, Diameter: 29 cm



**48- Sıraltı Klasik Üzümlü Desen**  
Ağırlık: 480 gr, Yükseklik: 2,5 cm, Çap: 25 cm  
Underglaze Classical Design with Grapevine  
Weight: 480 g, Height: 2.5 cm, Diameter: 25 cm



**49- Sıraltı Klasik Üzümlü Desen**  
Ağırlık: 290 gr, Yükseklik: 2,4 cm, Çap: 19 cm  
Underglaze Classical Design with Grapevine  
Weight: 290 g, Height: 2.4 cm, Diameter: 19 cm

**YANAKLI DÜZ DUVAR TABAĞI**  
FLAT RIMMED DISPLAY PLATE

**50- Sıraltı Klasik Çıkartma**  
Ağırlık: 910 gr, Yükseklik: 3,1 cm, Çap: 29 cm  
Underglaze Classical Transfer Printed Design  
Weight: 910 g, Height: 3.1 cm, Diameter: 29 cm



**51- Sıraltı Klasik Çıkartma**  
Ağırlık: 480 gr, Yükseklik: 2,5 cm, Çap: 25 cm  
Underglaze Classical Transfer Printed Design  
Weight: 480 g, Height: 2.5 cm, Diameter: 25 cm



**52- Sıraltı Klasik Çıkartma**  
Ağırlık: 290 gr, Yükseklik: 2,4 cm, Çap: 19 cm  
Underglaze Classical Transfer Printed Design  
Weight: 290 g, Height: 2.4 cm, Diameter: 19 cm



## DUVAR TABAKLARI DISPLAY PLATES

İZNİK SERİSİ  
İZNİK SERIES

İZNİK SERİSİ  
İZNİK SERIES

## DUVAR TABAKLARI DISPLAY PLATES

DÜZ DUVAR TABAĞI  
FLAT DISPLAY PLATE



53- Sıraltı Klasik Desen  
Ağırlık: 290 gr, Yükseklik: 2,4 cm, Çap: 19 cm  
Underglaze Classical Design  
Weight: 290 g, Height: 2.4 cm, Diameter: 19 cm



54- Sıraltı Klasik Rümîli Desen  
Ağırlık: 875 gr, Yükseklik: 2,6 cm, Çap: 30 cm  
Underglaze Classical Design with Rûmî Motifs  
Weight: 875 g, Height: 2.6 cm, Diameter: 30 cm

29 cm YANAKLI DÜZ DUVAR TABAĞI  
Ağırlık: 790 gr, Yükseklik: 3,1 cm

29 cm FLAT RIMMED DISPLAY PLATE  
Weight: 790 g, Height: 3.1 cm



55- Sıraltı Klasik Desen  
Underglaze Classical Design



56- Sıraltı Klasik Selvili Desen  
Underglaze Classical Design with Cypress Tree



57- Sıraltı Klasik Rümîli Desen (Kırmızılı)  
Underglaze Classical Design with Rûmî Motifs  
(on a red ground)



58- Sıraltı Klasik Yapraklı Desen  
Underglaze Classical Design with Leaves

VAZOLAR  
VASES



59- KÅSE

Sıraltı Klasik Halıç İŖi

Ađırlık: 700 gr, Ykseklik: 14 cm, ap: 21,8 cm

BOWL

Underglaze Classical "Golden Horn" Design

Weight: 700 g, Height: 14 cm, Diameter: 21.8 cm



60- HALIÇ MAŞRAPA

Sıraltı Klasik Desen

Ağırlık: 360 gr, Yükseklik: 25,5 cm, Çap: 13 cm

JUG WITH "GOLDEN HORN" DESIGN,  
Underglaze Classical Design

Weight: 360 g, Height: 25.5 cm, Diameter: 13 cm



61- KÜÇÜK GÜRZ VAZO

Sıraltı Klasik Haliç İşi

Ağırlık: 400 gr, Yükseklik: 25 cm, Çap: 9 cm

SMALL GOURD VASE,

Underglaze Classical "Golden Horn" Design  
Weight: 400 g, Height: 25 cm, Diameter: 9 cm



62- BÜYÜK GÜRZ VAZO

Sıraltı Klasik Haliç İşi

Ağırlık: 1.100 gr, Yükseklik: 42 cm, Çap: 16 cm

LARGE GOURD VASE,

Underglaze Classical "Golden Horn" Design  
Weight: 1,100 g, Height: 42 cm, Diameter: 16 cm



63- MİNYATÜR KULPLU SÜRAHİ

Sıraltı Klasik Desen

Ağırlık: 420 gr, Yükseklik: 15 cm, Çap: 13 cm

MINIATURE JUG

Underglaze Classical Design

Weight: 420 g, Height: 15 cm, Diameter: 13 cm



64- MİNYATÜR KANDİL VAZO

Sıraltı Klasik Desen

Ağırlık: 270 gr, Yükseklik: 15 cm, Çap: 9,5 cm

MINIATURE LAMP VASE

Underglaze Classical Design

Weight: 270 g, Height: 15 cm, Diameter: 9.5 cm



65- MİNYATÜR İZNIK VAZO

Sıraltı Klasik Iznik Desen, No. 60

Ağırlık: 450 gr, Yükseklik: 13,5 cm, Çap: 14 cm

MINIATURE İZNIK VASE

Underglaze Classical Iznik Design, No. 60  
Weight: 450 g, Height: 13.5 cm, Diameter: 14 cm



66- BÜYÜK İZNIK VAZO

Sıraltı Klasik Iznik Desen, No. 60

Ağırlık: 4.913 gr, Yükseklik: 34,5 cm, Çap: 35,5 cm

LARGE İZNIK VASE

Underglaze Classical Iznik Design, No. 60  
Weight: 4,913 g, Height: 34.5 cm, Diameter: 35.5 cm



**67- BÜYÜK MAŞRAPA (ANADOLU)**  
Sıraltı Klasik Desen  
Ağırlık: 460 gr, Yükseklik: 17,5 cm, Çap: 17,5 cm  
**LARGE WATER JUG (ANATOLIA),**  
Underglaze Classical Design  
Weight: 460 g, Height: 17.5 cm, Diameter: 17.5 cm



**68- MİNYATÜR SARAY VAZO**  
Sıraltı Klasik Desen  
Ağırlık: 180 gr, Yükseklik: 15,3 cm, Çap: 8 cm  
**MINIATURE PALACE VASE,**  
Underglaze Classical Design  
Weight: 180 g, Height: 15.3 cm, Diameter: 8 cm



**71- RAKKO TESTİ**  
Sıraltı Klasik Desen, No. 56  
Ağırlık: 1.150 gr, Yükseklik: 29 cm, Çap: 21 cm  
**RAKKO BOTTLE**  
Underglaze Classical Design, No. 56  
Weight: 1,150 g, Height: 29 cm, Diameter: 21 cm



**69- MİNYATÜR KULPLU VAZO**  
Sıraltı Klasik Desen  
Ağırlık: 420 gr, Yükseklik: 14,5 cm, Çap: 12,8 cm  
**MINIATURE HANDLED VASE,**  
Underglaze Classical Design  
Weight: 420 g, Height: 14.5 cm, Diameter: 12.8 cm



**70- MİNYATÜR KULPSUZ SÜRAHİ**  
Sıraltı Klasik Desen  
Ağırlık: 160 gr, Yükseklik: 15 cm, Çap: 9,5 cm  
**MINIATURE BOTTLE,**  
Underglaze Classical Design  
Weight: 160 g, Height: 15 cm, Diameter: 9.5 cm



**72- FATİH VAZO**  
Sıraltı Klasik Desen, No. 45  
Ağırlık: 3.000 gr, Yükseklik: 25 cm, Çap: 31,5 cm  
**SULTAN MEHMED VASE**  
Underglaze Classical Design, No. 45  
Weight: 3,000 g, Height: 25 cm, Diameter: 31.5 cm



**73 - KÜÇÜK KANDİL VAZO**  
Sırüstü Klasik Desen, No. 59  
Ağırlık: 2.600 gr, Yükseklik: 28,1 cm  
Çap Alt: 25,1 cm, Çap Üst: 23,5 cm

**SMALL LAMP VASE**  
Overglaze Classical Design, No. 59  
Weight: 2,600 g, Height: 28.1 cm  
Diameter of Base: 25.1 cm, Diameter of Rim: 23.5 cm



**74- BÜYÜK KANDİL VAZO**  
Sırüstü Klasik Desen, No. 58  
Ağırlık: 15.000 gr, Yükseklik: 75,5 cm  
Çap Alt: 70 cm, Çap Üst: 40,7 cm

**LARGE LAMP VASE**  
Overglaze Classical Design, No. 58  
Weight: 15,000 g, Height: 75.5 cm  
Diameter of Base: 70 cm, Diameter of Rim: 40.7 cm

**ŞALE VAZO (TABAKLI)**  
Vazo Ağırlık: 2.812 gr, Yükseklik: 54,5 cm, Çap: 22 cm  
Tabak Ağırlık: 1.186 gr, Yükseklik: 2 cm, Çap: 37,5 cm

**CHALET VASE (WITH SAUCER)**  
Vase Weight: 2,812 g, Height: 54.5 cm, Diameter: 22 cm  
Saucer Weight: 1,186 g, Height: 2 cm, Diameter: 37.5 cm



**75- Sırüstü Klasik Desen, No. 16**  
Overglaze Classical Design, No. 16



**76- Sıraltı Bulutlu Desen**  
Underglaze Cloud Design



**77- Sırüstü Parselli Serbest Desen**  
Overglaze Free-Style Panel Design

KÜÇÜK SARAY VAZO

Ağırlık: 4.750 gr, Yükseklik: 48,5 cm, Çap: 24 cm

SMALL PALACE VASE

Weight: 4,750 g, Height: 48.5 cm, Diameter: 24 cm



78- Sıraltı ve Sırüstü Klasik Desen, No. A8  
Underglaze and Overglaze Classical Design, No. A8



79- Sırüstü Klasik Desen, No. 28  
Overglaze Classical Design, No. 28



80- Sırüstü Klasik Desen, No. 19  
Overglaze Classical Design, No. 19



81- Sıraltı ve Sırüstü Klasik Desen, No. 51/A  
Underglaze and Overglaze Classical Design, No. 51/A

**SARAY VAZO**

Ağırlık: 17.500 gr, Yükseklik: 109 cm, Çap: 42 cm (Aksesuarlı)

**PALACE VASE**

Weight: 17,500 g, Height: 109 cm, Diameter: 42 cm (with metal mounts)



**82- Sırüstü Rûmîli Klasik Desen, No. 65**  
Overglaze Classical Design with Rûmî Motifs, No. 65



**83- Sırüstü Saksılı Klasik Desen, No. 63**  
Overglaze Classical Design with Vase Motif, No. 63



**84- Sırüstü Serbest Desen (Aksesuarlı)**  
Overglaze Free-Style Design (with metal mounts)

**ABDÜLHAMİD VAZO**

Ağırlık: 35.000 gr, Yükseklik: 145 cm, Çap: 52 cm (Aksesuarlı)

**ABDÜLHAMİD VASE**

Weight: 35,000 g, Height: 145 cm, Diameter: 52 cm (with metal mounts)



**85- Sırüstü Saksılı Klasik Desen, No. 63**  
Overglaze Classical Design with Vase Motif, No. 63

**YILDIZ VAZO**

Ağırlık: 4.400 gr, Yükseklik: 71 cm, Çap: 26 cm

**YILDIZ VASE**

Weight: 4,400 g, Height: 71 cm, Diameter: 26 cm



**86- Sırüstü Serbest Desen**  
Overglaze Free-Style Design



**87- Sıraltı Klasik Desen, No. 14**  
Underglaze Classical Design, No. 14



88- Sirüstü Klasik Desen, No. 14  
Overglaze Classical Design, No. 14



89- Sirüstü Klasik Kuşlu Desen  
Overglaze Classical Design with Birds



İBRİK VAZO (TABAKLI)

İbrik Ağırlık: 1.200 gr, Yükseklik: 46 cm, Çap: 22 cm  
Tabak Ağırlık: 2.000 gr, Yükseklik: 5,5 cm, Çap: 35,2 cm

EWER VASE (WITH SAUCER)

Ewer Weight: 1,200 g, Height: 46 cm, Diameter: 22 cm  
Saucer Weight: 2,000 g, Height: 5.5 cm, Diameter: 35.2 cm

90- Sirüstü Parselli Serbest Desen  
Overglaze Free-Style Panel Design



91- Sirüstü Klasik Desen, No. 32  
Overglaze Classical Design, No. 32



**KAVUK VAZO**  
Ağırlık: 2.800 gr, Yükseklik: 31 cm, Çap: 23 cm

**KAVUK VASE**  
Weight: 2,800 g, Height: 31 cm, Diameter: 23 cm



92- Sirüstü Klasik Desen, No. 54  
Overglaze Classical Design, No. 54



93- Sirüstü Klasik Desen, No. 83  
Overglaze Classical Design, No. 83



94- Sirüstü Klasik Desen, No. 13  
Overglaze Classical Design, No. 13



95- Sirüstü Parselli Serbest Desen  
Overglaze Free-Style Panel Design

**BURMALI VAZO**

Ağırlık: 6.810 gr, Yükseklik: 88,5 cm, Çap: 26,5 cm

**SPIRAL RIBBED VASE**

Weight: 6,810 g, Height: 88.5 cm, Diameter: 26.5 cm



96- Sırüstü Serbest Desen  
Overglaze Free-Style Design



97- Sırüstü Klasik Desen, No. 39  
Overglaze Classical Design, No. 39

**ZÜLF-İ ARUS VAZOLAR**

Minik, Ağırlık: 500/230 gr, Yükseklik: 23 cm, Vazo Çapı: 8 cm, Tabak Çapı: 16 cm  
Küçük, Ağırlık: 1.005/498 gr, Yükseklik: 35 cm, Vazo Çapı: 11,5 cm, Tabak Çapı: 19 cm  
Büyük, Ağırlık: 1.827/1.282 gr, Yükseklik: 47 cm, Vazo Çapı: 15 cm, Tabak Çapı: 25 cm

**SPIRAL FLUTED VASES**

Miniature, Weight: 500/230 g, Height: 23 cm, Diameter of Vase: 8 cm, Diameter of Saucer: 16 cm  
Small, Weight: 1,005/498 g, Height: 35 cm, Diameter of Vase: 11.5 cm, Diameter of Saucer: 19 cm  
Large, Weight: 1,827/1,282 g, Height: 47 cm, Diameter of Vase: 15 cm, Diameter of Saucer: 25 cm



98- Sırüstü Mineli Serbest Desen  
Overglaze Enamelled Free-Style Design

99- Sırüstü Minesiz Serbest Desen  
Overglaze Free-Style Design, without Enamelling



100- Büyük, Sırüstü Minesiz Klasik Kuşlu Desen  
Large, Overglaze Classical Design with Birds,  
without Enamelling



101- Büyük, Sıraltı Mineli Serbest Desen  
Large, Underglaze Enamelled Free-Style Design





**LALE VAZO**  
Ağırlık: 250 gr,  
Yükseklik: 22,5 cm,  
Çap: 10,5 cm

**TULIP VASE**  
Weight: 250 g,  
Height: 22.5 cm,  
Diameter: 10.5 cm



**102- Sıralı Haliç İşi**  
Underglaze "Golden Horn" Design

**103- Sıralı Mineli Klasik Laleli Desen**  
Underglaze Enamelled Classical Design with Tulips



**104- Sırüstü Mineli Klasik Kuşlu Desen**  
Overglaze Enamelled Classical Design with Birds



**105- Sırüstü Serbest Desen**  
Overglaze Free-Style Design



**106- LALEDAN VAZO**  
Sırüstü Serbest Desen  
Ağırlık: 244 gr, Yükseklik: 20 cm, Çap: 10,4 cm

**TULIP VASE**  
Overglaze Free-Style Design  
Weight: 244 g, Height: 20 cm, Diameter: 10.4 cm

**GÜL VAZO**

Ağırlık: 130 gr, Yükseklik: 20 cm, Çap: 6,5 cm

**ROSE VASE**

Weight: 130 g, Height: 20 cm, Diameter: 6.5 cm



**107- Sırüstü Serbest Çalışma**  
Overglaze Free-Style Design



**108- Sırüstü Antik Kapitemonte**  
Overglaze Antique Capodimonte

**109- KÜÇÜK GÜRZ VAZO**

Sırüstü Parselli Serbest Desen  
Ağırlık: 400 gr, Yükseklik: 25 cm, Çap: 9 cm

**SMALL GOURD VASE**

Overglaze Free-Style Panel Design  
Weight: 400 g, Height: 25 cm, Diameter: 9 cm



**110- MİNİK SARAY VAZO**

Sırüstü Parselli Serbest Desen  
Ağırlık: 180 gr, Yükseklik: 15,3 cm, Çap: 8 cm

**MINIATURE PALACE VASE**

Overglaze Free-Style Panel Design  
Weight: 180 g, Height: 15.3 cm, Diameter: 8 cm



**111- MİNİK KANDİL VAZO**

Sırüstü Parselli Serbest Desen  
Ağırlık: 270 gr, Yükseklik: 15 cm, Çap: 9,5 cm

**MINIATURE LAMP VASE**

Overglaze Free-Style Panel Design  
Weight: 270 g, Height: 15 cm, Diameter: 9.5 cm



**112- MİNİK SÜRAHİ VAZO**

Sırüstü Parselli Serbest Desen  
Ağırlık: 160 gr, Yükseklik: 15 cm, Çap: 9,5 cm

**MINIATURE BOTTLE VASE**

Overglaze Free-Style Panel Design  
Weight: 160 g, Height: 15 cm, Diameter: 9.5 cm



**113- FES VAZO**

Sırüstü Parselli Serbest Desen  
Ağırlık: 940 gr, Yükseklik: 24 cm, Çap: 16 cm

**FEZ VASE**

Overglaze Free-Style Panel Design  
Weight: 940 g, Height: 24 cm, Diameter: 16 cm

**114- MİNİK AK VAZO**  
Sırüstü Klasik Desen  
Ağırlık: 45 gr, Yükseklik: 6,7 cm, Çap: 5,2 cm

**MINIATURE WHITE VASE**  
Overglaze Classical Design  
Weight: 45 g, Height: 6.7 cm, Diameter: 5.2 cm



**116- Sırüstü Parselli Klasik Desen, No. A1**  
Overglaze Classical Panel Design, No. A1

**KÜP VAZOLAR**

Ağırlık: 950 gr, Yükseklik: 22 cm, Çap: 18 cm, No. 1  
Ağırlık: 450 gr, Yükseklik: 19,8 cm, Çap: 12 cm, No. 2  
Ağırlık: 140 gr, Yükseklik: 8,6 cm, Çap: 8 cm, No. 3

**JAR VASES**

Weight: 950 g, Height: 22 cm, Diameter: 18 cm, No. 1  
Weight: 450 g, Height: 19.8 cm, Diameter: 12 cm, No. 2  
Weight: 140 g, Height: 8.6 cm, Diameter: 8 cm, No. 3

**115- Sırüstü Klasik Desen, No. A2**  
Overglaze Classical Design, No. A2



**117- Sırüstü Parselli Serbest Desen**  
Overglaze Free-Style Panel Design



## VAZALAR VASES

### LİMOGES VAZALAR

Ağırlık: 540 gr, Yükseklik: 29,5 cm, Çap: 12 cm  
Ağırlık: 200 gr, Yükseklik: 18,5 cm, Çap: 9 cm  
Ağırlık: 50 gr, Yükseklik: 8,6 cm, Çap: 6,5 cm

### LİMOGES VASES

Weight: 540 g, Height: 29.5 cm, Diameter: 12 cm  
Weight: 200 g, Height: 18.5 cm, Diameter: 9 cm  
Weight: 50 g, Height: 8.6 cm, Diameter: 6.5 cm

118- Sırüstü Parselli Serbest Desen  
Overglaze Free-Style Panel Design



119- Sırüstü Parselli Klasik Desen, No. A1  
Overglaze Classical Panel Design, No. A1

## VAZALAR VASES

### 120- BAHAR VAZO

Sırüstü Parselli Serbest Desen  
Ağırlık: 1.300 gr,  
Yükseklik: 36 cm,  
Çap: 18 cm

### SPRING VASE

Overglaze Free-Style Panel Design  
Weight: 1,300 g,  
Height: 36 cm,  
Diameter: 18 cm



# ŞEKERLİKLER CANDY BOWLS



## ŞEKERLİKLER CANDY BOWLS

### KARPUZ ŞEKERLİK

Küçük (Kapaklı), Ağırlık: 450 gr, Yükseklik: 13,5 cm, Çap: 13 cm  
Küçük Tabak, Ağırlık: 300 gr, Yükseklik: 2,5 cm, Çap: 17,5 cm  
Büyük (Kapaklı), Ağırlık: 1.095 gr, Yükseklik: 22,5 cm, Çap: 17,5 cm  
Büyük Tabak, Ağırlık: 850 gr, Yükseklik: 3,5 cm, Çap: 26,4 cm

### SPHERICAL CANDY BOWL

Small (lidded), Weight: 450 g, Height: 13.5 cm, Diameter: 13 cm  
Small Saucer, Weight: 300 g, Height: 2.5 cm, Diameter: 17.5 cm  
Large (lidded), Weight: 1,095 g, Height: 22.5 cm, Diameter: 17.5 cm  
Large Saucer, Weight: 850 g, Height: 3.5 cm, Diameter: 26.4 cm



121- Sirüstü Meyveli Antik Desen  
(Orijinali Topkapı Sarayı'ndadır.)  
Overglaze Antique Design with Fruit Knob  
(Replica of a bowl in Topkapı Palace)



122- Sirüstü Kapitemonte Antik Desen  
Overglaze Antique Capodimonte Design



123- Sirüstü Balık Pullu Antik Desen  
Overglaze Antique Scale Pattern Design

## ŞEKERLİKLER CANDY BOWLS



124- Sıraltı Klasik Papatyalı Desen  
Underglaze Classical Design with Daisies



125- Sırüstü Parselli Serbest Desen  
Overglaze Free-Style Panel Design



126- Sırüstü Klasik Kuşlu Desen  
Overglaze Classical Design with Birds

## ŞEKERLİKLER CANDY BOWLS



SARAY ŞEKERLİK  
Ağırlık: 1.055 gr, Yükseklik: 15,5 cm, Çap: 25,5 cm

PALACE CANDY BOWL  
Weight: 1,055 g, Height: 15.5 cm, Diameter: 25.5 cm



127- Sırüstü Serbest Desen  
Overglaze Free-Style Design



128- Sırüstü Parselli Serbest Desen  
Overglaze Free-Style Panel Design



129- Sırüstü Klasik Kuşlu Desen  
Overglaze Classical Design with Birds



130- Sıraltı Klasik Papatyalı Desen  
Underglaze Classical Design with Daisies

## ŞEKERLİKLER CANDY BOWLS



### GÜLBAHAR ŞEKERLİK

Ağırlık: 325 gr, Yükseklik: 10 cm, Çap: 12,5 cm, No. 1  
Ağırlık: 495 gr, Yükseklik: 9 cm, Çap: 17,5 cm, No. 2  
Ağırlık: 1.055 gr, Yükseklik: 13,1 cm, Çap: 19,5 cm, No. 3

### GÜLBAHAR CANDY BOWL

Weight: 325 g, Height: 10 cm, Diameter: 12.5 cm, No. 1  
Weight: 495 g, Height: 9 cm, Diameter: 17.5 cm, No. 2  
Weight: 1,055 g, Height: 13.1 cm, Diameter: 19.5 cm, No. 3



131- Sıralı Klasik Papatyalı Desen, No. 1-2-3  
Underglaze Classical Design with Daisies, No. 1-2-3



132- Sirüstü Serbest Desen, No. 1-2-3  
Overglaze Free-Style Design, No. 1-2-3



133- Sirüstü Parselli Serbest Desen, No. 1-2-3  
Overglaze Free-Style Panel Design, No. 1-2-3

## ŞEKERLİKLER CANDY BOWLS



134- Sirüstü Antik Desen, No. 3  
Overglaze Antique Design, No. 3

135- Sirüstü Antik Desen, No. 2  
Overglaze Antique Design, No. 2



136- Sirüstü Antik Desen, No. 2  
Overglaze Antique Design, No. 2



137- Sirüstü Antik Desen, No. 2  
Overglaze Antique Design, No. 2





138- Sirüstü Antik Desen, No. 3  
Overglaze Antique Design, No. 3



139- Sirüstü Antik Desen, No. 3  
Overglaze Antique Design, No. 3



140- Sirüstü Kapitemonte,  
Parselli Antik Desen, No. 3  
Overglaze Capodimonte,  
Antique Panel Design, No. 3

141- Sirüstü Kapitemonte, No. 3  
Overglaze Capodimonte, No. 3



142- Sirüstü Kapitemonte, No. 2  
Overglaze Capodimonte, No. 2



143- Sirüstü Kapitemonte, No. 1  
Overglaze Capodimonte, No. 1



## ŞEKERLİKLER CANDY BOWLS



**144- ÇEŞM-İ BÜLBÜL ŞEKERLİK**  
Sırüstü Klasik Dekorlu  
Ağırlık: 1.145 gr, Yükseklik: 13,1 cm, Çap: 19,5 cm

**NIGHTINGALE'S EYE CANDY BOWL**  
Overglaze Classical Design  
Weight: 1,145 g, Height: 13.1 cm, Diameter: 19.5 cm



**145- DEMET ŞEKERLİK**  
Sırüstü Klasik Desen, No. 13  
Ağırlık: 405 gr, Yükseklik: 5,9 cm, Çap: 13 cm

**BOUQUET CANDY BOWL**  
Overglaze Classical Design, No. 13  
Weight: 405 g, Height: 5.9 cm, Diameter: 13 cm



**146- Sırüstü Porselen Granül Tekniği**  
Overglaze Granular Decoration Technique

**147- Sırüstü Kapitemonte**  
Overglaze Capodimonte



**148- Sırüstü Parselli Serbest Desen**  
Overglaze Free-Style Panel Design



**BAHAR ŞEKERLİK**

Ağırlık: 525 gr, En: 10,5 cm, Boy: 19,5 cm, Yükseklik: 7 cm

**BAHAR CANDY BOWL**

Weight: 525 g, Width: 10.5 cm, Length: 19.5 cm, Height: 7 cm



**149- Sırüstü Porselen Granül Tekniği**  
Overglaze Granular Decoration Technique



**150- Sırüstü Parselli Serbest Desen**  
Overglaze Free-Style Panel Design



**151- Sırüstü Serbest Desen**  
Overglaze Free-Style Design



**MÜCEVHER KUTUSU**

Ağırlık: 106 gr, Yükseklik: 4,2 cm, Çap: 8,5 cm, No. 1

Ağırlık: 168 gr, Yükseklik: 4,8 cm, Çap: 10,4 cm, No. 2

Ağırlık: 288 gr, Yükseklik: 5,9 cm, Çap: 13 cm, No. 3

**JEWEL BOX**

Weight: 106 g, Height: 4.2 cm, Diameter: 8.5 cm, No. 1

Weight: 168 g, Height: 4.8 cm, Diameter: 10.4 cm, No. 2

Weight: 288 g, Height: 5.9 cm, Diameter: 13 cm, No. 3



**152- Sırüstü Serbest Desen**  
Overglaze Free-Style Design

**DANTEL ŞEKERLİK**  
Ağırlık: 800 gr, Yükseklik: 15 cm, Çap: 19 cm  
**LACE CANDY BOWL**  
Weight: 800 g, Height: 15 cm, Diameter: 19 cm



**153- Sırüstü Serbest Desen**  
Overglaze Free-Style Design



**154- Sırüstü Parselli Serbest Desen**  
Overglaze Free-Style Panel Design



**155- Sırüstü Klasik Kuşlu Desen**  
Overglaze Classical Design with Birds

# TAKIMLAR SETS



## AŞURE TAKIMI

Aşure Güğümü (Kapaklı), Ağırlık: 1.960 gr, Yükseklik: 40 cm, Çap: 35,5 cm  
Aşure Kupası (Kapaklı), Ağırlık: 310 gr, Yükseklik: 18,5 cm, Çap: 9 cm  
Aşure Kupası Tabacağı, Ağırlık: 180 gr, Yükseklik: 2 cm, Çap: 14,8 cm

## AŞURE SET

Aşure Jug (lidded), Weight: 1,960 g, Height: 40 cm, Diameter: 35.5 cm  
Aşure Mug (lidded), Weight: 310 g, Height: 18.5 cm, Diameter: 9 cm  
Aşure Mug Saucer, Weight: 180 g, Height: 2 cm, Diameter: 14.8 cm

156- Kapitemonte, Mineli Antik Desen  
Capodimonte, Antique Enamelled Design



157- Sirüstü Parselli Antik Desen  
Overglaze Antique Panel Design





158- Sirüstü Klasik Desen, No. 22  
Overglaze Classical Design, No. 22

160- Sirüstü Klasik Kuşlu Desen  
Overglaze Classical Design with Birds



159- Sirüstü Parselli Serbest Desen  
Overglaze Free-Style Panel Design



161- Sirüstü Kapitemonte, Parselli Antik Desen  
Overglaze Capodimonte, Antique Panel Design



**162- SEMAVER TAKIMI**

Sırüstü Porselen Granül Tekniği

Semaver (Kapaklı-Ayaklı), Ağırlık: 2.860 gr, Yükseklik: 55 cm, Çap: 35,2 cm (Kulplu)

Semaver Bardağı, Ağırlık: 220 gr, Yükseklik: 11,4 cm, Çap: 9 cm

Semaver Tepsisi, Ağırlık: 1.040 gr, Yükseklik: 1,9 cm, Boyut: 26,5 x 27 cm

Semaver Servis Tepsisi, Ağırlık: 1.140 gr, Yükseklik: 1,9 cm, Boyut: 27 x 40,8 cm

**SAMOVAR SET**

Overglaze Granular Decoration Technique

Samovar (lidded and footed), Weight: 2,860 g, Height: 55 cm, Diameter: 35.2 cm (handled)

Samovar Cup, Weight: 220 g, Height: 11.4 cm, Diameter: 9 cm

Samovar Tray, Weight: 1,040 g, Height: 1.9 cm, Size: 26.5 x 27 cm

Samovar Serving Tray, Weight: 1,140 g, Height: 1.9 cm, Size: 27 x 40.8 cm



**163- Sırüstü Serbest Desen**  
Overglaze Free-Style Design



**164- BOZA TAKIMI**

Sırüstü Klasik Desen, No. 90

Boza Güğümü (Kapaklı), Ağırlık: 3.850 gr, Yükseklik: 48 cm, Çap: 21,5 cm

Boza Bardağı, Ağırlık: 200 gr, Yükseklik: 11 cm, Çap: 11 cm

**BOZA SET**

Overglaze Classical Design, No. 90

Boza Jug (lidded), Weight: 3,850 g, Height: 48 cm, Diameter: 21.5 cm

Boza Cup, Weight: 200 g, Height: 11 cm, Diameter: 11 cm



**165- Sırüstü Parselli Serbest Desen**  
Overglaze Free-Style Panel Design



**166- SULTAN ÇAY TAKIMI (6 KİŞİLİK)**

Sırüstü Parselli Serbest Desen

Sultan Çay Fincanı (Tabaklı), Ağırlık: 290 gr, Yükseklik: 6,5 cm, Çap: 9,5 cm (Fincan), 15,5 cm (Tabak)

Sultan Tepsi, Ağırlık: 1.280 gr, Yükseklik: 3,5 cm, Boyut: 30 x 41 cm

Sultan Şekerlik (Kapaklı), Ağırlık: 345 gr, Yükseklik: 13 cm, Çap: 7,5 cm

Sultan Çaydanlık (Kapaklı), Ağırlık: 1.150 gr, Yükseklik: 28 cm, Çap: 9 cm

Sultan Sütlük, Ağırlık: 280 gr, Yükseklik: 10 cm, Çap: 15 cm

**SULTAN TEA SET (6 PERSONS)**

Overglaze Free-Style Panel Design

Sultan Tea Cup (with saucer), Weight: 290 g, Height: 6.5 cm, Diameter: 9.5 cm (cup), 15.5 cm (saucer)

Sultan Tray, Weight: 1,280 g, Height: 3.5 cm, Size: 30 x 41 cm

Sultan Sugar Bowl (lidded), Weight: 345 g, Height: 13 cm, Diameter: 7.5 cm

Sultan Teapot (lidded), Weight: 1,150 g, Height: 28 cm, Diameter: 9 cm

Sultan Milk Jug, Weight: 280 g, Height: 10 cm, Diameter: 15 cm

**OCAKLI DEMLİK TAKIMI**

Ocak, Ağırlık: 373 gr, Yükseklik: 9,3 cm, Çap: 12,4 cm

Çaydanlık Altı (Kapaklı), Ağırlık: 414 gr, Yükseklik: 8,6 cm, Çap: 13 cm, No. 1

Çaydanlık Üstü (Kapaklı), Ağırlık: 286 gr, Yükseklik: 7,2 cm, Çap: 10,8 cm, No. 2

**TEAPOT AND KETTLE WITH HEATER**

Heater, Weight: 373 g, Height: 9.3 cm, Diameter: 12.4 cm

Kettle (lidded), Weight: 414 g, Height: 8.6 cm, Diameter: 13 cm, No. 1

Teapot (lidded), Weight: 286 g, Height: 7.2 cm, Diameter: 10.8 cm, No. 2



**167- Sırüstü Serbest Desen**  
Overglaze Free-Style Design

**168- Sırüstü Parselli Serbest Desen**  
Overglaze Free-Style Panel Design

**TOPKAPI-BOĞAZIÇI KAHVE TAKIMI**

Kahve Fincanı, Ağırlık: 70 gr, Yükseklik: 5,2 cm, Çap: 4,7 cm  
Kahve Fincanı Tabağı, Ağırlık: 90 gr, Yükseklik: 2 cm, Çap: 10,5 cm  
Tepsi, Ağırlık: 610 gr, Yükseklik: 1,8 cm, Boyut: 32 x 16 cm

**TOPKAPI AND BOSPHORUS COFFEE SET**

Coffee Cup, Weight: 70 g, Height: 5.2 cm, Diameter: 4.7 cm  
Coffee Cup Saucer, Weight: 90 g, Height: 2 cm, Diameter: 10.5 cm  
Tray, Weight: 610 g, Height: 1.8 cm, Size: 32 x 16 cm



**169- Sırüstü Klasik Topkapı Desen**  
Overglaze Classical Topkapı Design

**KAHVE TAKIMI**

Kahve Fincanı, Ağırlık: 68 gr, Yükseklik: 5 cm, Çap: 5,9 cm  
Kahve Fincanı Tabağı, Ağırlık: 87 gr, Yükseklik: 1,7 cm, Çap: 11,3 cm  
Tepsi, Ağırlık: 613 gr, Yükseklik: 2,6 cm, Boyut: 32 x 16 cm

**COFFEE SET**

Coffee Cup, Weight: 68 g, Height: 5 cm, Diameter: 5.9 cm  
Coffee Cup Saucer, Weight: 87 g, Height: 1.7 cm, Diameter: 11.3 cm  
Tray, Weight: 613 g, Height: 2.6 cm, Size: 32 x 16 cm



**171- Sırüstü Parselli Serbest Desen**  
Overglaze Free-Style Panel Design



**170- Sırüstü Klasik Boğaziçi Desen**  
Overglaze Classical Bosphorus Design



**172- Sırüstü Klasik Kuşlu Desen**  
Overglaze Classical Design with Birds

**TİRYAKİ KAHVE TAKIMI**

Kahve Fincanı, Ağırlık: 60 gr, Yükseklik: 4,3 cm, Çap: 8,3 cm  
Kahve Fincanı Tabağı, Ağırlık: 120 gr, Yükseklik: 1,3 cm, Çap: 12,5 cm  
Tepsi, Ağırlık: 610 gr, Yükseklik: 1,8 cm, Çap: 32 x 16 cm

**TİRYAKİ COFFEE SET**

Coffee Cup, Weight: 60 g, Height: 4.3 cm, Diameter: 8.3 cm  
Coffee Cup Saucer, Weight: 120 g, Height: 1.3 cm, Diameter: 12.5 cm  
Tray, Weight: 610 g, Height: 1.8 cm, Diameter: 32 x 16 cm



173- Sıraltı Laleli Desen  
Underglaze Design with Tulips



174- Sırüstü Serbest Desen  
Overglaze Free-Style Design

# ABAJURLAR TABLE LAMPS



## ABAJURLAR TABLE LAMPS



**175- SALON LAMBA**  
Sirüstü Porselen Granül Tekniği  
Ağırlık: 1.650 gr, Yükseklik: 42,5 cm, Alt Çap: 18,5 cm, Üst Çap: 16 cm

**SALON TABLE LAMP**  
Overglaze Granular Decoration Technique  
Weight: 1,650 g, Height: 42.5 cm, Diameter of Base: 18.5 cm, Diameter of Rim: 16 cm

RÜYA ABAJUR

Ağırlık: 2.395 gr, Yükseklik: 53,4 cm, Çap: 29 cm

DREAM TABLE LAMP

Weight: 2,395 g, Height: 53.4 cm, Diameter: 29 cm

MİNELİ RÜYA ABAJUR

Ağırlık: 2.630 gr, Yükseklik: 53,4 cm, Çap: 29 cm

DREAM ENAMELLED TABLE LAMP

Weight: 2,630 g, Height: 53.4 cm, Diameter: 29 cm



177- Sıraltı Laleli Desen  
Underglaze Design with Tulips

176- Sırüstü Klasik Kuşlu Desen  
Overglaze Classical Design with Birds

178- Sırüstü Serbest Desen  
Overglaze Free-Style Design



179- Sırüstü Parselli Serbest Desen  
Overglaze Free-Style Panel Design

180- Sırüstü Klasik Desen, No. A13  
Overglaze Classical Design, No. A13

**MİNELİ MEHTAP ABAJUR**  
Ağırlık: 950 gr, Yükseklik: 26 cm, Çap: 16,5 cm  
**FULL MOON ENAMELLED TABLE LAMP**  
Weight: 950 g, Height: 26 cm, Diameter: 16.5 cm



**181- Sırüstü Serbest Desen**  
Overglaze Free-Style Design

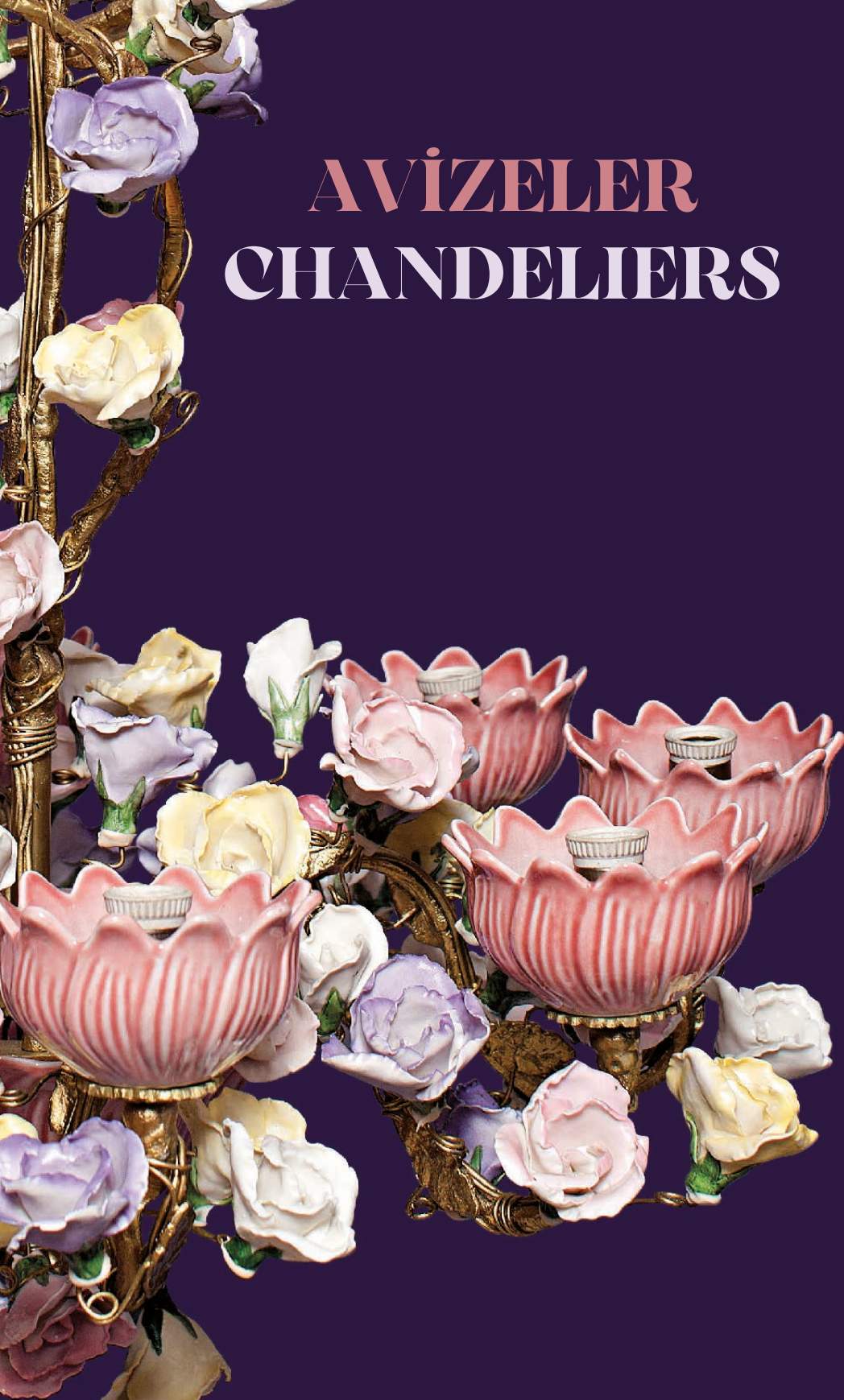
**MİNELİ AKARSU ABAJUR**  
Ağırlık: 1.115 gr, Yükseklik: 35,5 cm, Çap: 15 cm  
**RIVER ENAMELLED TABLE LAMP**  
Weight: 1,115 g, Height: 35.5 cm, Diameter: 15 cm



**182- Sırüstü Serbest Desen**  
Overglaze Free-Style Design

**183- Sıraltı Serbest Çalışma**  
Underglaze Free-Style Design

# AVİZELER CHANDELIERS



## AVİZELER CHANDELIERS



**184- KAPİTEMONTE GÜLLÜ AVİZE**  
Ağırlık: 8.600 gr, Yükseklik: 70 cm,  
Çap: 50 cm (Aksesuarlı)

**CAPODIMONTE CHANDELIER WITH ROSES**  
Weight: 8,600 g, Height: 70 cm,  
Diameter: 50 cm (with fittings)



**185- KAPİTEMONTE GÜLLÜ APLİK**  
Ağırlık: 1.770 gr, Yükseklik: 22 cm, Çap: 36 cm (Aksesuarlı)

**CAPODIMONTE WALL LAMP WITH ROSES**  
Weight: 1,770 g, Height: 22 cm, Diameter: 36 cm (with fittings)



186- KÜÇÜK KUBBEALTI KANDİL APLİK (AKSESUARLI)

Sırüstü Mineli Klasik Desen

Ağırlık: 4.300 gr, Yükseklik: 95 cm, Çap: 32 cm

SMALL KUBBEALTI HANGING LAMP (WITH FITTINGS)

Overglaze Enamelled Classical Design

Weight: 4,300 g, Height: 95 cm, Diameter: 32 cm



187- KUBBEALTI KANDİL APLİK (AKSESUARLI)

Sırüstü Klasik Desen

Ağırlık: 5.350 gr, Yükseklik: 108 cm, Çap: 37,5 cm

KUBBEALTI HANGING LAMP (WITH FITTINGS)

Overglaze Classical Design

Weight: 5,350 g, Height: 108 cm, Diameter: 37.5 cm

# KLASİK YILDIZ TEKNİĞİ CLASSICAL YILDIZ TECHNIQUE



VEJVUT SERİSİ  
WEDGEWOOD SERIES

KLASİK YILDIZ TEKNİĞİ  
CLASSICAL YILDIZ TECHNIQUE



**188- KAVUK VAZO**

Ağırlık: 2.800 gr, Yükseklik: 31 cm, Çap: 23 cm

**KAVUK VASE**

Weight: 2,800 g, Height: 31 cm, Diameter: 23 cm



**189- MATARA VAZO**

Ağırlık: 544 gr, Yükseklik: 21 cm, Çap: 18,5 cm

**FLASK VASE**

Weight: 544 g, Height: 21 cm, Diameter: 18.5 cm



**190- LIMOGES VAZO**

Ağırlık: 600 gr, Yükseklik: 30,8 cm, Çap: 11,6 cm

**LIMOGES VASE**

Weight: 600 g, Height: 30.8 cm, Diameter: 11.6 cm



**191- BAHAR ŞEKERLİK**

Ağırlık: 525 gr, Yükseklik: 7 cm, Boyut: 10,5 cm x 19,5 cm

**SPRING CANDY BOWL**

Weight: 525 g, Height: 7 cm, Size: 10.5 cm x 19.5 cm



**192- GÜLBAHAR ŞEKERLİK**

Ağırlık: 325 gr, Yükseklik: 10 cm, Çap: 12,5 cm, No. 1

Ağırlık: 495 gr, Yükseklik: 9 cm, Çap: 17,5 cm, No. 2

**GÜLBAHAR CANDY BOWL**

Weight: 325 g, Height: 10 cm, Diameter: 12.5 cm, No. 1

Weight: 495 g, Height: 9 cm, Diameter: 17.5 cm, No. 2



**193- KAHVE TAKIMI**

Kahve Fincanı, Ağırlık: 57 gr, Yükseklik: 5 cm, Çap: 5,8 cm

Kahve Fincanı Tabağı, Ağırlık: 120 gr, Yükseklik: 2 cm, Çap: 11,5 cm

Tepsi, Ağırlık: 610 gr, Yükseklik: 1,8 cm, Boyut: 32 x 16 cm

**COFFEE SET**

Coffee Cup, Weight: 57 g, Height: 5 cm, Diameter: 5.8 cm

Coffee Cup Saucer, Weight: 120 g, Height: 2 cm, Diameter: 11.5 cm

Tray, Weight: 610 g, Height: 1.8 cm, Size: 32 x 16 cm

# ÖZEL ÜRÜNLER SPECIAL PRODUCTS



ÖZEL ÜRÜNLER  
SPECIAL PRODUCTS

KAPİTEMONTELİ RESİM ÇERÇEVESİ (Tekli - Çiftli)  
Ağırlık: 145/290 gr, Yükseklik: 9 cm, Çap: 7/15 cm

CAPODIMONTE PICTURE FRAME (Single - Double)  
Weight: 145/290 g, Height: 9 cm, Diameter: 7/15 cm



194- Sırüstü Antik Desen  
Overglaze Antique Design



195- Sırüstü Antik Desen  
Overglaze Antique Design

**MİĞFER KAHVE TAKIMI**

Sırüstü Klasik Desen

Kahve Fincanı, Ağırlık: 49 gr, Yükseklik: 4,3 cm, Çap: 6 cm  
Kahve Fincanı Tabacağı, Ağırlık: 104 gr, Yükseklik: 1,4 cm, Çap: 11,4 cm  
Servis Tabacağı, Ağırlık: 406 gr, Yükseklik: 2 cm, Çap: 18,5 cm  
Servis Kapağı, Ağırlık: 259 gr, Yükseklik: 14,8 cm, Çap: 13 cm

**HELMET COFFEE SET**

Overglaze Classical Design

Coffee Cup, Weight: 49 g, Height: 4.3 cm, Diameter: 6 cm  
Coffee Cup Saucer, Weight: 104 g, Height: 1.4 cm, Diameter: 11.4 cm  
Service Saucer, Weight: 406 g, Height: 2 cm, Diameter: 18.5 cm  
Service Lid, Weight: 259 g, Height: 14.8 cm, Diameter: 13 cm



196- Sırüstü Klasik Laleli Desen  
Overglaze Classical Design with Tulips

197- Sırüstü Klasik Kuşlu Desen  
Overglaze Classical Design with Birds



**198- KÜÇÜK MİĞFER KAHVE TAKIMI**

Sırüstü Antik Desen

Servis Tabacağı, Ağırlık: 264 gr, Yükseklik: 1,7 cm, Çap: 16 cm  
Servis Kapağı, Ağırlık: 208 gr, Yükseklik: 13,5 cm, Çap: 11 cm

**SMALL HELMET COFFEE SET**

Overglaze Antique Design

Service Saucer, Weight: 264 g, Height: 1.7 cm, Diameter: 16 cm  
Service Lid, Weight: 208 g, Height: 13.5 cm, Diameter: 11 cm



**199- ABDÜLHAMİD KAHVE FİNCANI**

Sırüstü Antik Desen

Kahve Fincanı, Ağırlık: 44 gr, Yükseklik: 5,8 cm, Çap: 6,1 cm  
Kahve Fincanı Tabağı, Ağırlık: 66 gr, Yükseklik: 2 cm, Çap: 9,9 cm

**ABDÜLHAMİD COFFEE CUP**

Overglaze Antique Design

Coffee Cup, Weight: 44 g, Height: 5.8 cm, Diameter: 6.1 cm  
Coffee Cup Saucer, Weight: 66 g, Height: 2 cm, Diameter: 9.9 cm



**201- HÜMÂ KAHVE FİNCANI**

Sırüstü Antik Desen

Kahve Fincanı, Ağırlık: 38 gr, Yükseklik: 5,1 cm, Çap: 7,6 cm  
Kahve Fincanı Tabağı, Ağırlık: 94 gr, Yükseklik: 1,5 cm, Çap: 11,4 cm

**HÜMÂ COFFEE CUP**

Overglaze Antique Design

Coffee Cup, Weight: 38 g, Height: 5.1 cm, Diameter: 7.6 cm  
Coffee Cup Saucer, Weight: 94 g, Height: 1.5 cm, Diameter: 11.4 cm



**200- HÜNKÂR ÇAY FİNCANI**

Sırüstü Antik Desen

Çay Fincanı, Ağırlık: 96 gr, Yükseklik: 7,8 cm, Çap: 9,6 cm  
Çay Fincanı Tabağı, Ağırlık: 222 gr, Yükseklik: 2 cm, Çap: 15,5 cm

**SULTAN TEA CUP**

Overglaze Antique Design

Tea Cup, Weight: 96 g, Height: 7.8 cm, Diameter: 9.6 cm  
Tea Cup Saucer, Weight: 222 g, Height: 2 cm, Diameter: 15.5 cm



**202- KÖŞELİ TÜRK KAHVESİ FİNCANI**

Sırüstü Antik Desen

Türk Kahvesi Fincanı, Ağırlık: 52 gr, Yükseklik: 5 cm, Çap: 4,8 cm  
Türk Kahvesi Fincanı Tabağı, Ağırlık: 80 gr, Yükseklik: 1,2 cm, Çap: 11,7 cm

**HEXAGONAL TURKISH COFFEE CUP**

Overglaze Antique Design

Turkish Coffee Cup, Weight: 52 g, Height: 5 cm, Diameter: 4.8 cm  
Turkish Coffee Cup Saucer, Weight: 80 g, Height: 1.2 cm, Diameter: 11.7 cm



**203- KÖŞELİ-SÜTLÜ KAHVE FİNCANI**

Sırüstü Antik Desen

Kahve Fincanı, Ağırlık: 76 gr, Yükseklik: 7 cm, Çap: 6 cm  
Kahve Fincanı Tabağı, Ağırlık: 116 gr, Yükseklik: 1,5 cm, Çap: 13 cm

**HEXAGONAL COFFEE CUP**

Overglaze Antique Design

Coffee Cup, Weight: 76 g, Height: 7 cm, Diameter: 6 cm  
Coffee Cup Saucer, Weight: 116 g, Height: 1.5 cm, Diameter: 13 cm



**204- KÖŞELİ ÇAY FİNCANI**

Sırüstü Antik Desen

Çay Fincanı, Ağırlık: 116 gr, Yükseklik: 6 cm, Çap: 7,5 cm  
Çay Fincanı Tabağı, Ağırlık: 162 gr, Yükseklik: 1,8 cm, Çap: 15,4 cm

**HEXAGONAL TEA CUP**

Overglaze Antique Design

Tea Cup, Weight: 116 g, Height: 6 cm, Diameter: 7.5 cm  
Tea Cup Saucer, Weight: 162 g, Height: 1.8 cm, Diameter: 15.4 cm



**205- RENKLİ ÇAY FİNCANI**

Sırüstü Dekor

Çay Fincanı, Ağırlık: 72 gr, Yükseklik: 6,4 cm, Çap: 9,2 cm  
Çay Fincanı Tabağı, Ağırlık: 218 gr, Yükseklik: 1,8 cm, Çap: 15 cm

**MULTICOLOURED TEA CUP**

Overglaze Decoration

Tea Cup, Weight: 72 g, Height: 6.4 cm, Diameter: 9.2 cm  
Tea Cup Saucer, Weight: 218 g, Height: 1.8 cm, Diameter: 15 cm



**206- RENKLİ KAHVE FİNCANI**

Sırüstü Dekor

Kahve Fincanı, Ağırlık: 44 gr, Yükseklik: 5,3 cm, Çap: 7,5 cm  
Kahve Fincanı Tabağı, Ağırlık: 130 gr, Yükseklik: 1,8 cm, Çap: 12,5 cm

**MULTICOLOURED COFFEE CUP**

Overglaze Decoration

Coffee Cup, Weight: 44 g, Height: 5.3 cm, Diameter: 7.5 cm  
Coffee Cup Saucer, Weight: 130 g, Height: 1.8 cm, Diameter: 12.5 cm

**207- DEMET ŞEKERLİK**

Ağırlık: 410 gr, Yükseklik: 8,4 cm, Çap: 13 cm

**BOUQUET CANDY BOWL**

Weight: 410 g, Height: 8.4 cm, Diameter: 13 cm



**208- SARAY ŞEKERLİK**

Sırüstü Antik Desen  
Ağırlık: 1.060 gr, Yükseklik: 16,5 cm, Çap: 26,3 cm

**PALACE CANDY BOWL**

Overglaze Antique Design  
Weight: 1,060 g, Height: 16.5 cm, Diameter: 26.3 cm



**210- ELVAN ŞEKERLİK**

Sırüstü Antik Desen  
Ağırlık: 590 gr, Yükseklik: 10,7 cm, Çap: 19,2 cm

**ELVAN CANDY BOWL**

Overglaze Antique Design  
Weight: 590 g, Height: 10.7 cm, Diameter: 19.2 cm



**209- LOKUMLUK**

Sırüstü Antik Desen

Ağırlık: 70 gr, Yükseklik: 3,2 cm, Çap: 8 cm, No. 1  
Ağırlık: 78 gr, Yükseklik: 3,4 cm, Çap: 9,8 cm, No. 2  
Ağırlık: 190 gr, Yükseklik: 4,8 cm, Çap: 13,5 cm, No. 3

**TURKISH DELIGHT BOWL**

Overglaze Antique Design

Weight: 70 g, Height: 3.2 cm, Diameter: 8 cm, No. 1  
Weight: 78 g, Height: 3.4 cm, Diameter: 9.8 cm, No. 2  
Weight: 190 g, Height: 4.8 cm, Diameter: 13.5 cm, No. 3

**211- SEDEF ŞEKERLİK**

Sırüstü Antik Desen

Ağırlık: 604 gr, Yükseklik: 12,2 cm,  
Çap: 18,4 cm

**MOTHER-OF-PEARL CANDY BOWL**

Overglaze Antique Design

Weight: 604 g, Height: 12.2 cm,  
Diameter: 18.4 cm



**KUPA VAZO**

Ağırlık: 591 gr, Yükseklik: 25 cm, Çap: 9,9 cm

**GOBLET VASE**

Weight: 591 g, Height: 25 cm, Diameter: 9.9 cm



212- Sirüstü Klasik Kuşlu Desen  
Overglaze Classical Design with Birds

213- Sirüstü Antik Desen  
Overglaze Antique Design

**214- İSTİRİDYE YEMİŞLİK**

Sirüstü Antik Desen

Ağırlık: 192 gr, Yükseklik: 3 cm, Çap: 15 cm

**SHELL NUT DISH**

Overglaze Antique Design

Weight: 192 g, Height: 3 cm, Diameter: 15 cm



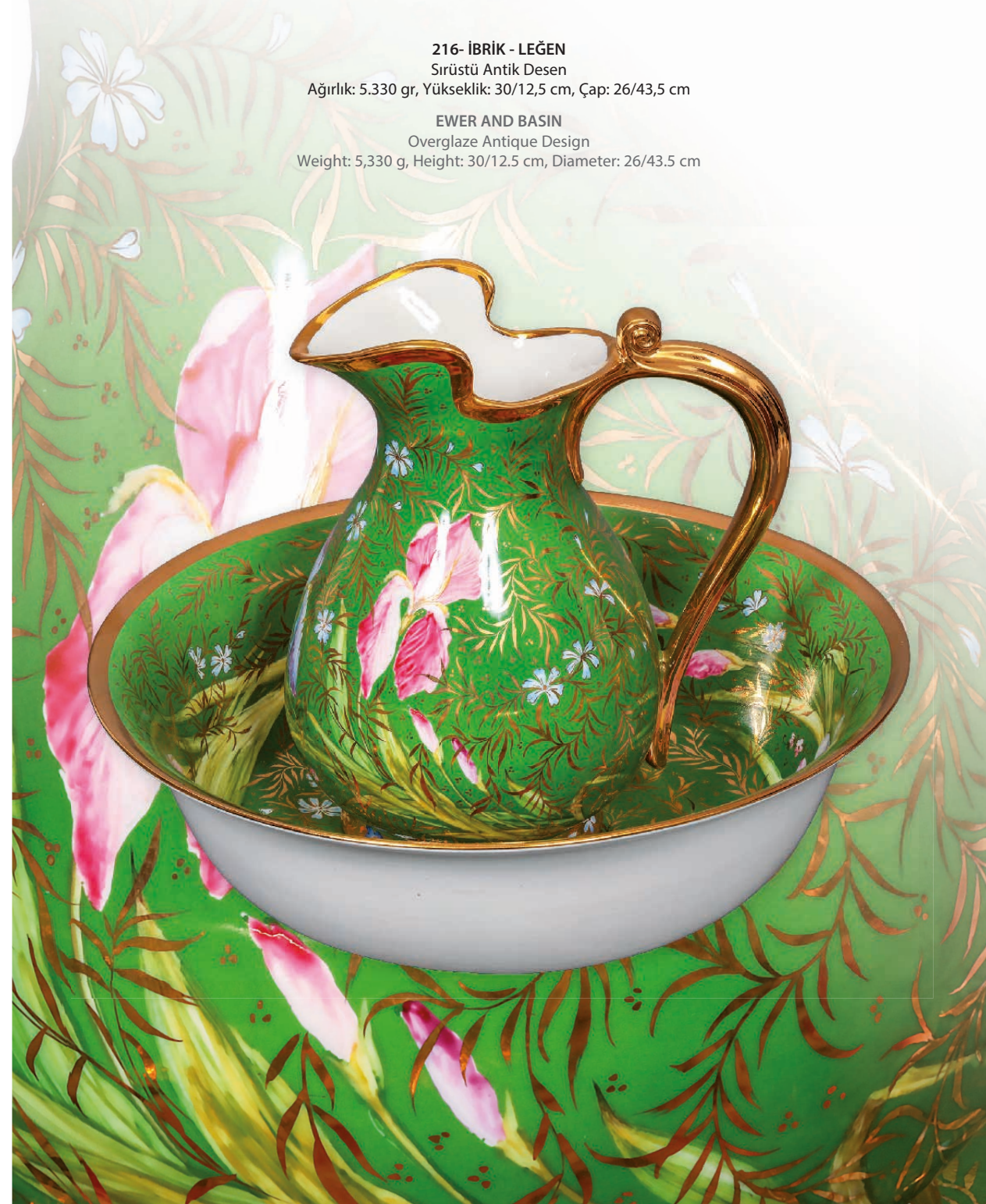
**215- AYBÜKE VAZO**  
Sirüstü Antik Desen  
Ağırlık: 870 gr, Yükseklik: 25,4 cm, Çap: 12,4 cm

**MOONLIGHT VASE**  
Overglaze Antique Design  
Weight: 870 g, Height: 25.4 cm, Diameter: 12.4 cm



**216- İBRİK - LEĞEN**  
Sirüstü Antik Desen  
Ağırlık: 5.330 gr, Yükseklik: 30/12,5 cm, Çap: 26/43,5 cm

**EWER AND BASIN**  
Overglaze Antique Design  
Weight: 5,330 g, Height: 30/12.5 cm, Diameter: 26/43.5 cm



**AŞIYAN KÂSE**  
Ağırlık: 3.400 gr, Yükseklik: 32 cm, Çap: 33 cm  
**AŞIYAN BOWL**  
Weight: 3,400 g, Height: 32 cm, Diameter: 33 cm



**217- Sırüstü Parselli Serbest Desen**  
Overglaze Free-Style Panel Design



**218- Sırüstü Antik Desen**  
Overglaze Antique Design



**219- Sırüstü Klasik Kuşlu Desen**  
Overglaze Classical Design with Birds

**220- ÇİÇEKLIK**  
Sırüstü Serbest Desen  
Ağırlık: 3.870 gr, Yükseklik: 23 cm, Genişlik: 42 cm  
**JARDINIERE**  
Overglaze Free-Style Design  
Weight: 3,870 g, Height: 23 cm, Width: 42 cm



**221- AYAKLI İZNIK KÂSE**  
Sırüstü Antik Desen  
Ağırlık: 700 gr, Yükseklik: 14 cm, Çap: 21,8 cm  
**IZNIK STYLE PEDESTAL BOWL**  
Overglaze Antique Design  
Weight: 700 g, Height: 14 cm, Diameter: 21.8 cm



222- OSMANLI SAATİ  
Sırüstü Antik Desen  
Ağırlık: 4.380 gr, Yükseklik: 40 cm, Çap: 15,5 cm

OTTOMAN CLOCK  
Overglaze Antique Design  
Weight: 4,380 g, Height: 40 cm, Diameter: 15,5 cm



223- MATARA VAZO  
Sırüstü Serbest Desen  
Ağırlık: 544 gr, Yükseklik: 21 cm, Çap: 18,5 cm

FLASK VASE  
Overglaze Free-Style Design  
Weight: 544 g, Height: 21 cm, Diameter: 18.5 cm

224- AYŞE SULTAN VAZO

Sırüstü Antik Desen

Ağırlık: 2.335 gr, Yükseklik: 54,5 cm, Çap: 20,3 cm

AYŞE SULTAN VASE

Overglaze Antique Design

Weight: 2,335 g, Height: 54.5 cm, Diameter: 20.3 cm



225- LIMOGES VAZO

Sırüstü Antik Desen

Ağırlık: 540 gr, Yükseklik: 29,5 cm, Çap: 12 cm

Ağırlık: 200 gr, Yükseklik: 18,5 cm, Çap: 9 cm

LIMOGES VASE

Overglaze Antique Design

Weight: 540 g, Height: 29.5 cm, Diameter: 12 cm

Weight: 200 g, Height: 18.5 cm, Diameter: 9 cm



**226- AŞURE TAKIMI**

Kapitemonteli Antik Desen

Aşure Güğümü (Kapaklı), Ağırlık: 1.960 gr, Yükseklik: 40 cm, Çap: 35,5 cm

Aşure Kupası (Kapaklı), Ağırlık: 310 gr, Yükseklik: 18,5 cm, Çap: 9 cm

Aşure Kupası Tabacağı, Ağırlık: 180 gr, Yükseklik: 2 cm, Çap: 14,8 cm

**AŞURE SET**

Capodimonte Antique Design

Aşure Jug (lidded), Weight: 1,960 g, Height: 40 cm, Diameter: 35.5 cm

Aşure Mug (lidded), Weight: 310 g, Height: 18.5 cm, Diameter: 9 cm

Aşure Mug Saucer, Weight: 180 g, Height: 2 cm, Diameter: 14.8 cm



**227- ŞERBETLİK**

Kapitemonteli Mineli Antik Desen

Şerbetlik (Kapaklı) Ağırlık: 526 gr, Yükseklik: 15.5 cm, Çap: 12 cm

Şerbetlik Tabacağı Ağırlık: 300 gr, Yükseklik: 2.5 cm, Çap: 17.5 cm

**SHERBET CUP**

Capodimonte Enamelled Antique Design

Sherbet Cup (lidded), Weight: 526 g, Height: 15.5 cm, Diameter: 12 cm

Sherbet Cup Saucer, Weight: 300 g, Height: 2.5 cm, Diameter: 17.5 cm



